

Anti-PYGM 兔多克隆抗体

K1341751 -20°C



产品信息

蛋白质全称	糖原磷酸化酶肌型			
别名	Myophosphorylase, phosphorylase	PYGM,	GSD5,	Glycogen
免疫原	KLH 偶联的小鼠 PYGM 合成肽			
Uniprot ID	Q9WUB3			
抗体亚型	IgG			
纯化方式	亲和纯化			
亚细胞定位	内质网			

应用

IHC/IF 免疫组织化学/免疫荧光

物种：小鼠，大鼠

稀释比：1: 300-1: 600

阳性样品：骨骼肌

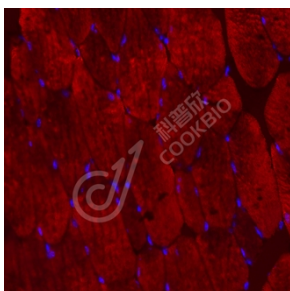
背景

Allosteric enzyme that catalyzes the rate-limiting step in glycogen catabolism, the phosphorylytic cleavage of glycogen to produce glucose-1-phosphate, and plays a central role in maintaining cellular and organismal glucose homeostasis.

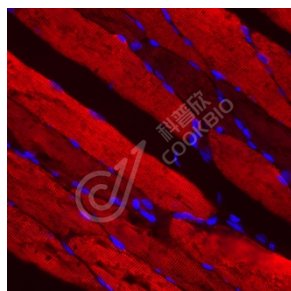
储存条件

储存条件：自收到之日起 -20°C下储存一年，避免反复冻融。
储存缓冲液：含 0.15% ProClin300 防腐剂, 100 µg/mL 牛血清白蛋白和 50%甘油的磷酸盐缓冲液。

图像



IF 检测 PYGM 蛋白(货号 K1341751)(红色)。
 样品：小鼠骨骼肌, 4%多聚甲醛 (货号 KSG1101) 固定 12-24 小时。
 抗原修复: Tris-EDTA 抗原修复液(pH 9.0) (KSG1203), 98°C, 20 分钟。
 封闭: 3% BSA (货号 KSGC305010) 的 PBS 溶液, 室温孵育 30 分钟。
 一抗: 1: 500 稀释, 4°C 孵育过夜。
 二抗: Cy3 标记山羊抗兔 IgG (H+L) (货号 KB63909), 1: 300 稀释, 室温孵育 1 小时。



IF 检测 PYGM 蛋白(货号 K1341751)(红色)。
 样品：大鼠骨骼肌, 4%多聚甲醛 (货号 KSG1101) 固定 12-24 小时。
 抗原修复: Tris-EDTA 抗原修复液(pH 9.0) (KSG1203), 98°C, 20 分钟。
 封闭: 3% BSA (货号 KSGC305010) 的 PBS 溶液, 室温孵育 30 分钟。
 一抗: 1: 500 稀释, 4°C 孵育过夜。
 二抗: Cy3 标记山羊抗兔 IgG (H+L) (货号 KB63909), 1: 300 稀释, 室温孵育 1 小时。

For Research Use Only!

Ver. No.: V1-202603