

# Anti-SIRP alpha 兔多克隆抗体

**K1341886 -20°C**


## 产品信息

蛋白质全称	酪氨酸蛋白磷酸酶非受体型底物 1
别名	BIT, CD172A, Inhibitory receptor SHPS 1, Macrophage fusion receptor, MFR, Myd 1 antigen, MYD1, P84, PTPNS1, SHP substrate 1, SHPS 1, SHPS1, SIRP, SIRP ALPHA 1, Sirp alpha 2, Sirp alpha 3, SIRPA, Sirpa, MYD-1, SIRPα, Signal-regulatory protein alpha
免疫原	小鼠 SIRP alpha 重组蛋白
Uniprot ID	P97797
抗体亚型	IgG
纯化方式	亲和纯化
亚细胞定位	细胞膜
预测分子量 / 观测分子量	56 kDa / 120 kDa

## 应用

### WB 免疫印迹

物种: 小鼠  
 稀释比: 1: 500-1: 1000  
 阳性样品: 脾

### IHC/IF 免疫组织化学/免疫荧光

物种: 小鼠  
 稀释比: 1: 2000-1: 4000  
 阳性样品: 肺

## 背景

Acts as docking protein and induces translocation of PTPN6, PTPN11 and other binding partners from the cytosol to the plasma membrane. Supports adhesion of cerebellar neurons, neurite outgrowth and glial cell attachment. May play a key role in intracellular signaling during synaptogenesis and in synaptic function (By similarity). Involved in the negative regulation of receptor tyrosine kinase-coupled cellular responses induced by cell adhesion, growth factors or insulin. Mediates negative regulation of phagocytosis, mast cell activation and dendritic cell activation.

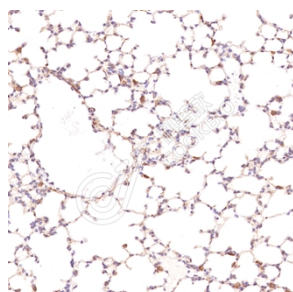
## 储存条件

**储存条件:** 自收到之日起 -20°C下储存一年, 避免反复冻融。  
**储存缓冲液:** 含 0.15% ProClin300 防腐剂, 100 μg/mL 牛血清白蛋白和 50%甘油的磷酸盐缓冲液。

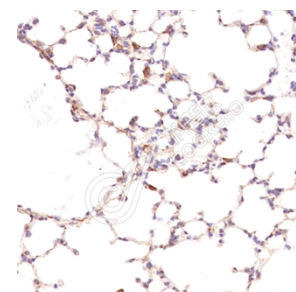
## 图像



WB 检测 SIRP alpha 蛋白(货号 K1341886).  
 样品: 经 RIPA 裂解液(货号 KSG2002)处理的蛋白质.  
 封闭: 3%脱脂牛奶(货号 KSGC310001)溶于 TBST 溶液, 室温孵育 1 小时.  
 一抗: 1: 1000 稀释, 4°C 孵育过夜.  
 二抗: HRP 标记山羊抗兔 IgG (H+L) (货号 KB69909), 1: 5000 稀释, 室温孵育 1 小时.



IHC 检测 SIRP alpha 蛋白(货号 K1341886).  
 样品: 小鼠肺, 4%多聚甲醛 (货号 KSG1101) 固定 12-24 小时.  
 抗原修复: 柠檬酸抗原修复液(干粉, pH 6.0) (KSG1201), 98°C, 20 分钟.  
 一抗: 1: 3000 稀释, 4°C 孵育过夜.  
 二抗: S-vision 免疫组化多聚二抗(山羊抗兔),即用型 (货号 KB3906), 室温孵育 20 分钟.



IHC 检测 SIRP alpha 蛋白(货号 K1341886).  
 样品: 小鼠肺, 4%多聚甲醛 (货号 KSG1101) 固定 12-24 小时.  
 抗原修复: 柠檬酸抗原修复液(干粉, pH 6.0) (KSG1201), 98°C, 20 分钟.  
 一抗: 1: 3000 稀释, 4°C 孵育过夜.  
 二抗: S-vision 免疫组化多聚二抗(山羊抗兔),即用型 (货号 KB3906), 室温孵育 20 分钟.

For Research Use Only!

Ver. No.: V1-202603