

Anti-ErbB2/HER2 兔多克隆抗体

K1341913 -20°C


产品信息

蛋白质全称	酪氨酸蛋白激酶受体 erbB-2
别名	CD340, ERBB2, HER 2, HER 2/neu, HER2, MLN 19, MLN19, NEU, NGL, p185, p185erbB2, Proto oncogene c ErbB 2, Proto oncogene Neu, TKR1, HER-2, erb-b2 receptor tyrosine kinase 2
免疫原	人 Receptor tyrosine-protein kinase erbB-2 重组蛋白
Uniprot ID	P04626
抗体亚型	IgG
纯化方式	亲和纯化
亚细胞定位	细胞膜, 早期内体, 细胞质, 核周区域, 细胞核
预测分子量 / 观测分子量	139 kDa / 185 kDa

应用

WB 免疫印迹

物种: 人
 稀释比: 1: 1000-1: 2000
 阳性样品:

IHC/IF 免疫组织化学/免疫荧光

物种: 人
 稀释比: 1: 500-1: 1000
 阳性样品: 乳腺癌

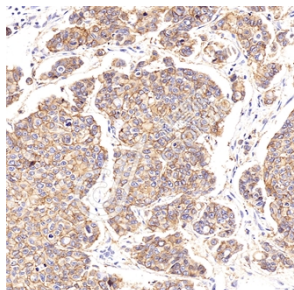
背景

Protein tyrosine kinase that is part of several cell surface receptor complexes, but that apparently needs a coreceptor for ligand binding. Essential component of a neuregulin-receptor complex, although neuregulins do not interact with it alone. GP30 is a potential ligand for this receptor. Regulates outgrowth and stabilization of peripheral microtubules (MTs). Upon ERBB2 activation, the MEMO1-RHOA-DIAPH1 signaling pathway elicits the phosphorylation and thus the inhibition of GSK3B at cell membrane. This prevents the phosphorylation of APC and CLASP2, allowing its association with the cell membrane. In turn, membrane-bound APC allows the localization of MACF1 to the cell membrane, which is required for microtubule capture and stabilization.

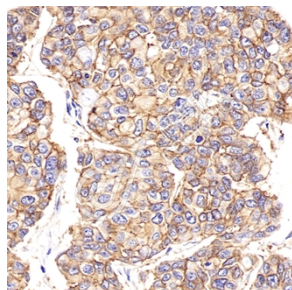
储存条件

储存条件: 自收到之日起 -20°C下储存一年, 避免反复冻融。
储存缓冲液: 含 0.15% ProClin300 防腐剂, 100 µg/mL 牛血清白蛋白和 50%甘油的磷酸盐缓冲液。

图像



IHC 检测 ErbB2/HER2 蛋白(货号 K1341913).
 样品: 人乳腺癌, 4%多聚甲醛 (货号 KSG1101) 固定 12-24 小时.
 抗原修复: 柠檬酸抗原修复液(干粉, pH 6.0) (KSG1201), 98°C, 20 分钟.
 一抗: 1: 800 稀释, 4°C 孵育过夜.
 二抗: S-vision 免疫组化多聚二抗(山羊抗兔),即用型 (货号 KB3906), 室温孵育 20 分钟.



IHC 检测 ErbB2/HER2 蛋白(货号 K1341913).
 样品: 人乳腺癌, 4%多聚甲醛 (货号 KSG1101) 固定 12-24 小时.
 抗原修复: 柠檬酸抗原修复液(干粉, pH 6.0) (KSG1201), 98°C, 20 分钟.
 一抗: 1: 800 稀释, 4°C 孵育过夜.
 二抗: S-vision 免疫组化多聚二抗(山羊抗兔),即用型 (货号 KB3906), 室温孵育 20 分钟.

For Research Use Only!
Ver. No.: V1-202603