

Anti-Notch2 兔多克隆抗体

K1341931 -20°C



产品信息

蛋白质全称	神经源性位点 Notch 同源蛋白 2
别名	AGS2, hN2, Notch 2, Notch homolog 2 (Drosophila), NOTCH2
免疫原	KLH 偶联的人 Notch2 合成肽
Uniprot ID	Q04721
抗体亚型	IgG
纯化方式	亲和纯化
亚细胞定位	细胞核, 细胞质, 细胞膜
预测分子量 / 观测分子量	265 kDa / 110/120 kDa

应用

WB 免疫印迹

物种: 人
 稀释比: 1: 300-1: 600
 阳性样品: HeLa 细胞

IHC/IF 免疫组织化学/免疫荧光

物种: 人
 稀释比: 1: 600-1: 1200
 阳性样品: 结肠癌, 食管癌

背景

This gene encodes a member of the Notch family. Members of this Type 1 transmembrane protein family share structural characteristics including an extracellular domain consisting of multiple epidermal growth factor-like (EGF) repeats, and an intracellular domain consisting of multiple, different domain types. Notch family members play a role in a variety of developmental processes by controlling cell fate decisions. The Notch signaling network is an evolutionarily conserved intercellular signaling pathway which regulates interactions between physically adjacent cells. In Drosophila, notch interaction with its cell-bound ligands (delta, serrate) establishes an intercellular signaling pathway that plays a key role in development.

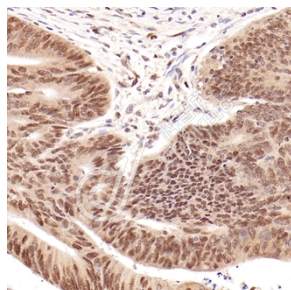
储存条件

储存条件: 自收到之日起 -20°C下储存一年, 避免反复冻融。
储存缓冲液: 含 0.15% ProClin300 防腐剂, 100 μg/mL 牛血清白蛋白和 50%甘油的磷酸盐缓冲液。

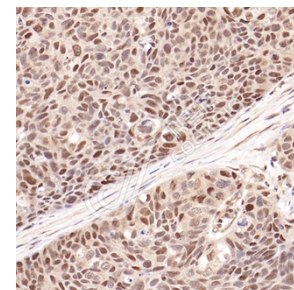
图像



WB 检测 Notch2 蛋白(货号 K1341931).
 样品: 经 RIPA 裂解液(货号 KSG2002)处理的蛋白质.
 封闭: 3%脱脂牛奶(货号 KSGC310001)溶于 TBST 溶液, 室温孵育 1 小时.
 一抗: 1: 300 稀释, 4°C 孵育过夜.
 二抗: HRP 标记山羊抗兔 IgG (H+L) (货号 KB69909), 1: 5000 稀释, 室温孵育 1 小时.



IHC 检测 Notch2 蛋白(货号 K1341931).
 样品: 人结肠癌, 4%多聚甲醛 (货号 KSG1101) 固定 12-24 小时.
 抗原修复: 柠檬酸抗原修复液(干粉, pH 6.0) (KSG1201), 98°C, 20 分钟.
 一抗: 1: 900 稀释, 4°C 孵育过夜.
 二抗: S-visualization 免疫组化多聚二抗(山羊抗兔), 即用型 (货号 KB3906), 室温孵育 20 分钟.



IHC 检测 Notch2 蛋白(货号 K1341931).
 样品: 人食管癌, 4%多聚甲醛 (货号 KSG1101) 固定 12-24 小时.
 抗原修复: 柠檬酸抗原修复液(干粉, pH 6.0) (KSG1201), 98°C, 20 分钟.
 一抗: 1: 900 稀释, 4°C 孵育过夜.
 二抗: S-visualization 免疫组化多聚二抗(山羊抗兔), 即用型 (货号 KB3906), 室温孵育 20 分钟.

For Research Use Only!

Ver. No.: V1-202603