

# Anti-GRK1 兔多克隆抗体

K1342069 -20°C



## 产品信息

蛋白质全称	G 蛋白偶联受体激酶 1
别名	GPRK1, GRK1, Rhodopsin kinase, RHOK, RK
免疫原	小鼠 GRK1 重组蛋白
Uniprot ID	Q9WVL4
抗体亚型	IgG
纯化方式	亲和纯化
亚细胞定位	细胞突起, 膜
预测分子量 / 观测分子量	64 kDa / 64 kDa

## 应用

### WB 免疫印迹

物种: 小鼠, 大鼠  
 稀释比: 1: 1000-1: 2000  
 阳性样品:

### IHC/IF 免疫组织化学/免疫荧光

物种: 小鼠, 大鼠  
 稀释比: 1: 1500-1: 3000  
 阳性样品: 眼球

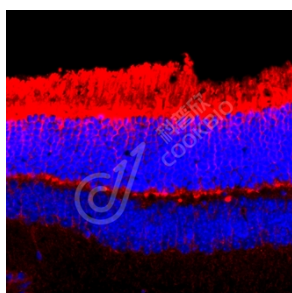
## 背景

GRK1(G protein-coupled receptor kinase 1) is also named as RHOK, RK, GPRK1 and belongs to the AGC Ser/Thr protein kinase family. It is involved in quenching of light-induced signal transduction in phosphoreceptor. GRK1 is a photoreceptor-specific enzyme that mediates adaptation of photoreceptors to light and protects these cells against light-induced injury.

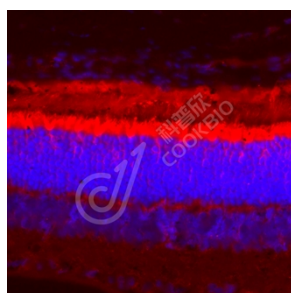
## 储存条件

**储存条件:** 自收到之日起 -20°C下储存一年, 避免反复冻融。  
**储存缓冲液:** 含 0.15% ProClin300 防腐剂, 100 μg/mL 牛血清白蛋白和 50%甘油的磷酸盐缓冲液。

## 图像



IF 检测 GRK1 蛋白(货号 K1342069)(红色)。  
 样品: 小鼠眼球, 4%多聚甲醛 (货号 KSG1101) 固定 12-24 小时。  
 抗原修复: Tris-EDTA 抗原修复液(pH 9.0) (KSG1203), 98°C, 20 分钟。  
 封闭: 3% BSA (货号 KSGC305010) 的 PBS 溶液, 室温孵育 30 分钟。  
 一抗: 1: 2300 稀释, 4°C 孵育过夜。  
 二抗: Cy3 标记山羊抗兔 IgG (H+L) (货号 KB63909), 1: 300 稀释, 室温孵育 1 小时。



IF 检测 GRK1 蛋白(货号 K1342069)(红色)。  
 样品: 大鼠眼球, 4%多聚甲醛 (货号 KSG1101) 固定 12-24 小时。  
 抗原修复: Tris-EDTA 抗原修复液(pH 9.0) (KSG1203), 98°C, 20 分钟。  
 封闭: 3% BSA (货号 KSGC305010) 的 PBS 溶液, 室温孵育 30 分钟。  
 一抗: 1: 2300 稀释, 4°C 孵育过夜。  
 二抗: Cy3 标记山羊抗兔 IgG (H+L) (货号 KB63909), 1: 300 稀释, 室温孵育 1 小时。

For Research Use Only!

Ver. No.: V1-202603