

Anti-AMHR2 兔多克隆抗体

K1342087 -20°C



产品信息

蛋白质全称	抗穆勒管激素 II 型受体
别名	AMH type II receptor, AMHR, AMHR2, Mullerian hormone type II receptor, Mullerian hormone type-2 receptor, MIS type II receptor, MISR2, MISRII, MRII, Mullerian hormone type 2 receptor, Mullerian hormone receptor type II
免疫原	小鼠 AMHR2 重组蛋白
Uniprot ID	Q8K592
抗体亚型	IgG
纯化方式	亲和纯化
亚细胞定位	膜
预测分子量 / 观测分子量	61 kDa / 61 kDa

应用

WB 免疫印迹

物种: 人, 小鼠
 稀释比: 1: 700-1: 1400
 阳性样品: 睾丸

IHC/IF 免疫组织化学/免疫荧光

物种: 小鼠, 大鼠
 稀释比: 1: 300-1: 600
 阳性样品: lps (24h) 诱导脾脏炎症模型, 小肠

背景

On ligand binding, forms a receptor complex consisting of two type II and two type I transmembrane serine/threonine kinases. Type II receptors phosphorylate and activate type I receptors which autophosphorylate, then bind and activate SMAD transcriptional regulators. Receptor for anti-Muellerian hormone.

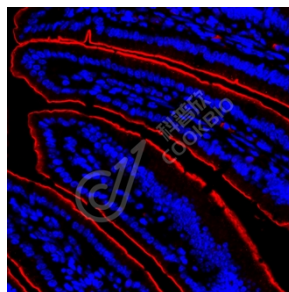
储存条件

储存条件: 自收到之日起 -20°C 下储存一年, 避免反复冻融。
储存缓冲液: 含 0.15% ProClin300 防腐剂, 100 µg/mL 牛血清白蛋白和 50% 甘油的磷酸盐缓冲液。

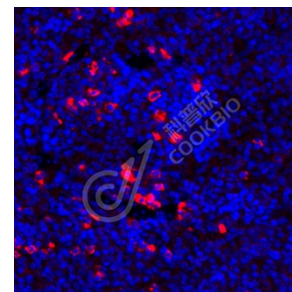
图像



WB 检测 AMHR2 蛋白(货号 K1342087).
 样品: 经 RIPA 裂解液(货号 KSG2002)处理的蛋白质.
 封闭: 3% 脱脂牛奶(货号 KSGC310001)溶于 TBST 溶液, 室温孵育 1 小时.
 一抗: 1: 700 稀释, 4°C 孵育过夜.
 二抗: HRP 标记山羊抗兔 IgG (H+L) (货号 KB69909), 1: 5000 稀释, 室温孵育 1 小时.



IF 检测 AMHR2 蛋白(货号 K1342087)(红色).
 样品: 小鼠小肠, 4% 多聚甲醛 (货号 KSG1101) 固定 12-24 小时.
 抗原修复: Tris-EDTA 抗原修复液(pH 9.0) (KSG1203), 98°C, 20 分钟.
 封闭: 3% BSA (货号 KSGC305010) 的 PBS 溶液, 室温孵育 30 分钟.
 一抗: 1: 500 稀释, 4°C 孵育过夜.
 二抗: Cy3 标记山羊抗兔 IgG (H+L) (货号 KB63909), 1: 300 稀释, 室温孵育 1 小时.



IF 检测 AMHR2 蛋白(货号 K1342087)(红色).
 样品: 大鼠 lps (24h) 诱导脾脏炎症模型, 4% 多聚甲醛 (货号 KSG1101) 固定 12-24 小时.
 抗原修复: Tris-EDTA 抗原修复液(pH 9.0) (KSG1203), 98°C, 20 分钟.
 封闭: 3% BSA (货号 KSGC305010) 的 PBS 溶液, 室温孵育 30 分钟.
 一抗: 1: 500 稀释, 4°C 孵育过夜.
 二抗: Cy3 标记山羊抗兔 IgG (H+L) (货号 KB63909), 1: 300 稀释, 室温孵育 1 小时.

For Research Use Only!

Ver. No.: V1-202603