

Anti-alpha 1d Adrenergic Receptor 兔多克隆抗体

K1342204 -20°C



产品信息

蛋白质全称	α-1D 肾上腺素受体
别名	Alpha-1A adrenergic receptor, Alpha-1D adrenoceptor, Adra1d, Adra1a, Gpcr8
免疫原	小鼠 alpha 1d Adrenergic Receptor 重组蛋白
Uniprot ID	P97714
抗体亚型	IgG
纯化方式	亲和纯化
亚细胞定位	细胞膜

应用

IHC/IF 免疫组织化学/免疫荧光

物种: 小鼠, 大鼠

稀释比: 1: 600-1: 1200

阳性样品: 心

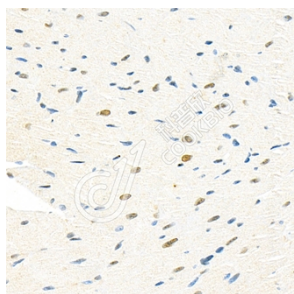
背景

This alpha-adrenergic receptor mediates its effect through the influx of extracellular calcium.

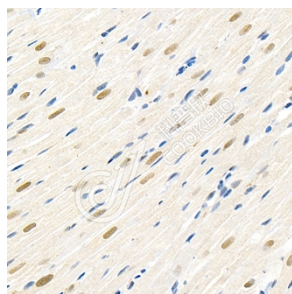
储存条件

储存条件: 自收到之日起 -20°C下储存一年, 避免反复冻融。
储存缓冲液: 含 0.15% ProClin300 防腐剂, 100 μg/mL 牛血清白蛋白和 50%甘油的磷酸盐缓冲液。

图像



IHC 检测 alpha 1d Adrenergic Receptor 蛋白(货号 K1342204).
 样品: 小鼠心, 4%多聚甲醛 (货号 KSG1101) 固定 12-24 小时.
 抗原修复: 柠檬酸抗原修复液(干粉, pH 6.0) (KSG1201), 98°C, 20 分钟.
 一抗: 1: 900 稀释, 4°C 孵育过夜.
 二抗: S-vision 免疫组化多聚二抗(山羊抗兔),即用型 (货号 KB3906), 室温孵育 20 分钟.



IHC 检测 alpha 1d Adrenergic Receptor 蛋白(货号 K1342204).
 样品: 大鼠心, 4%多聚甲醛 (货号 KSG1101) 固定 12-24 小时.
 抗原修复: 柠檬酸抗原修复液(干粉, pH 6.0) (KSG1201), 98°C, 20 分钟.
 一抗: 1: 900 稀释, 4°C 孵育过夜.
 二抗: S-vision 免疫组化多聚二抗(山羊抗兔),即用型 (货号 KB3906), 室温孵育 20 分钟.

For Research Use Only!

Ver. No.: V1-202603