

# Anti-CPLX3 兔多克隆抗体

K1342222 -20°C



## 产品信息

蛋白质全称	复合素 3
别名	complexin 3, Complexin III, CPLX3, CPX III, CPXIII, Nbla11589
免疫原	小鼠 CPLX3 重组蛋白
Uniprot ID	Q8R1B5
抗体亚型	IgG
纯化方式	亲和纯化
亚细胞定位	细胞连接
预测分子量 / 观测分子量	18 kDa / 20 kDa

## 应用

### WB 免疫印迹

物种: 小鼠, 大鼠  
 稀释比: 1: 1000-1: 2000  
 阳性样品: 脑

### IHC/IF 免疫组织化学/免疫荧光

物种: 小鼠  
 稀释比: 1: 1000-1: 2000  
 阳性样品: 脑

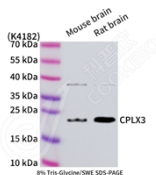
## 背景

Complexin that regulates SNARE protein complex-mediated synaptic vesicle fusion. Required for the maintenance of synaptic ultrastructure in the adult retina. Positively regulates synaptic transmission through synaptic vesicle availability and exocytosis of neurotransmitters at photoreceptor ribbon synapses in the retina.

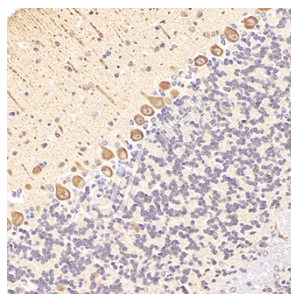
## 储存条件

**储存条件:** 自收到之日起 -20°C 下储存一年, 避免反复冻融。  
**储存缓冲液:** 含 0.15% ProClin300 防腐剂, 100 µg/mL 牛血清白蛋白和 50% 甘油的磷酸盐缓冲液。

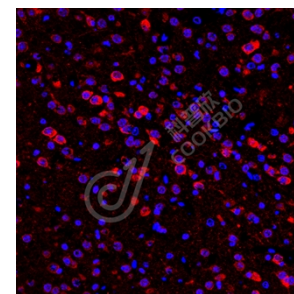
## 图像



WB 检测 CPLX3 蛋白(货号 K1342222).  
 样品: 经 RIPA 裂解液(货号 KSG2002)处理的蛋白质.  
 封闭: 3% 脱脂牛奶(货号 KSGC310001)溶于 TBST 溶液, 室温孵育 1 小时.  
 一抗: 1: 1000 稀释, 4°C 孵育过夜.  
 二抗: HRP 标记山羊抗兔 IgG (H+L) (货号 KB69909), 1: 5000 稀释, 室温孵育 1 小时.



IHC 检测 CPLX3 蛋白(货号 K1342222).  
 样品: 小鼠脑, 4% 多聚甲醛 (货号 KSG1101) 固定 12-24 小时.  
 抗原修复: 柠檬酸抗原修复液(干粉, pH 6.0) (KSG1201), 98°C, 20 分钟.  
 一抗: 1: 1500 稀释, 4°C 孵育过夜.  
 二抗: S-vision 免疫组化多聚二抗(山羊抗兔), 即用型 (货号 KB3906), 室温孵育 20 分钟.



IF 检测 CPLX3 蛋白(货号 K1342222)(红色).  
 样品: 小鼠脑, 4% 多聚甲醛 (货号 KSG1101) 固定 12-24 小时.  
 抗原修复: Tris-EDTA 抗原修复液(pH 9.0) (KSG1203), 98°C, 20 分钟.  
 封闭: 3% BSA (货号 KSGC305010) 的 PBS 溶液, 室温孵育 30 分钟.  
 一抗: 1: 1500 稀释, 4°C 孵育过夜.  
 二抗: Cy3 标记山羊抗兔 IgG (H+L) (货号 KB63909), 1: 300 稀释, 室温孵育 1 小时.

For Research Use Only!

Ver. No.: V1-202603