

Anti-CLUH 兔多克隆抗体

K1342291 -20°C



产品信息

蛋白质全称	成簇线粒体蛋白同源物
别名	CLU1, Protein KIAA0664, Kiaa0664, Clustered mitochondria protein homolog, CLUH
免疫原	小鼠 CLUH 重组蛋白
Uniprot ID	Q5SW19
抗体亚型	IgG
纯化方式	亲和纯化
预测分子量 / 观测分子量	148 kDa / 180 kDa

应用

WB 免疫印迹

物种：人
 稀释比：1: 1000-1: 2000
 阳性样品：HeLa 细胞

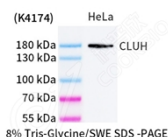
背景

mRNA-binding protein involved in proper cytoplasmic distribution of mitochondria. Specifically binds mRNAs of nuclear-encoded mitochondrial proteins in the cytoplasm and regulates transport or translation of these transcripts close to mitochondria, playing a role in mitochondrial biogenesis.

储存条件

储存条件：自收到之日起 -20°C下储存一年，避免反复冻融。
储存缓冲液：含 0.15% ProClin300 防腐剂, 100 µg/mL 牛血清白蛋白和 50%甘油的磷酸盐缓冲液。

图像



WB 检测 CLUH 蛋白(货号 K1342291).
 样品：经 RIPA 裂解液(货号 KSG2002)处理的蛋白质。
 封闭：3%脱脂牛奶(货号 KSGC310001)溶于 TBST 溶液，室温孵育 1 小时。
 一抗：1: 1000 稀释, 4°C 孵育过夜。
 二抗：HRP 标记山羊抗兔 IgG (H+L) (货号 KB69909), 1: 5000 稀释, 室温孵育 1 小时。

For Research Use Only!

Ver. No.: V1-202603