

# Anti-IL-18R Beta/IL-18RAP 兔多克隆抗体

K1342294 -20°C



## 产品信息

蛋白质全称	白介素 18 受体辅助蛋白
别名	IL18RAP, Accessory protein like, AcPL, CD218 antigen-like family member B, CD218b, CDw218b, IL-1R7, IL18R Beta, IL18RAP, Interleukin-18 receptor beta chain
免疫原	小鼠 IL-18R Beta/IL-18RAP 重组蛋白
Uniprot ID	Q9Z2B1
抗体亚型	IgG
纯化方式	亲和纯化
亚细胞定位	细胞膜
预测分子量 / 观测分子量	70 kDa / 70 kDa

## 应用

### WB 免疫印迹

物种: 人, 小鼠, 大鼠  
 稀释比: 1: 1000-1: 4000  
 阳性样品: 肾

### IHC/IF 免疫组织化学/免疫荧光

物种: 人, 小鼠  
 稀释比: 1: 1000-1: 4000  
 阳性样品: 脾

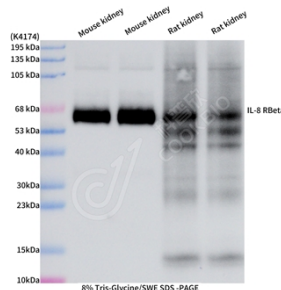
## 背景

Within the IL18 receptor complex, does not mediate IL18-binding, but involved in IL18-dependent signal transduction, leading to NF-kappa-B and JNK activation. May play a role in IL18-mediated IFNG synthesis from T-helper 1 (Th1) cells (By similarity).

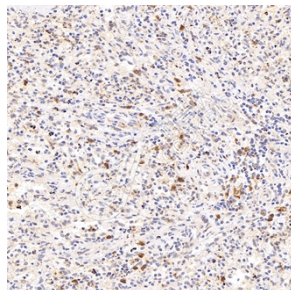
## 储存条件

**储存条件:** 自收到之日起 -20°C下储存一年, 避免反复冻融。  
**储存缓冲液:** 含 0.15% ProClin300 防腐剂, 100 µg/mL 牛血清白蛋白和 50%甘油的磷酸盐缓冲液。

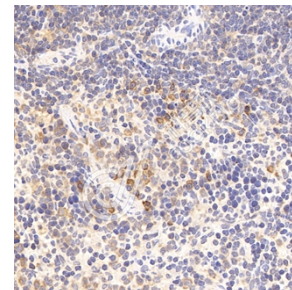
## 图像



WB 检测 IL-18R Beta/IL-18RAP 蛋白(货号 K1342294).  
 样品: 经 RIPA 裂解液(货号 KSG2002)处理的蛋白质.  
 封闭: 3%脱脂牛奶(货号 KSGC310001)溶于 TBST 溶液, 室温孵育 1 小时.  
 一抗: 1: 1000 稀释, 4°C 孵育过夜.  
 二抗: HRP 标记山羊抗兔 IgG (H+L) (货号 KB69909), 1: 5000 稀释, 室温孵育 1 小时.



IHC 检测 IL-18R Beta/IL-18RAP 蛋白(货号 K1342294).  
 样品: 人脾, 4%多聚甲醛 (货号 KSG1101) 固定 12-24 小时.  
 抗原修复: 柠檬酸抗原修复液(干粉, pH 6.0) (KSG1201), 98°C, 20 分钟.  
 一抗: 1: 2500 稀释, 4°C 孵育过夜.  
 二抗: S-vision 免疫组化多聚二抗(山羊抗兔), 即用型 (货号 KB3906), 室温孵育 20 分钟.



IHC 检测 IL-18R Beta/IL-18RAP 蛋白(货号 K1342294).  
 样品: 小鼠脾, 4%多聚甲醛 (货号 KSG1101) 固定 12-24 小时.  
 抗原修复: 柠檬酸抗原修复液(干粉, pH 6.0) (KSG1201), 98°C, 20 分钟.  
 一抗: 1: 2500 稀释, 4°C 孵育过夜.  
 二抗: S-vision 免疫组化多聚二抗(山羊抗兔), 即用型 (货号 KB3906), 室温孵育 20 分钟.

For Research Use Only!

Ver. No.: V1-202603