

Anti-KATNB1 兔多克隆抗体

K1342303 -20°C



产品信息

蛋白质全称	Katanin p80 WD40 重复亚基 B1
别名	KAT, Katanin p80 subunit B1, KATNB1, p80 katanin
免疫原	小鼠 KATNB1 重组蛋白
Uniprot ID	Q8BG40
抗体亚型	IgG
纯化方式	亲和纯化
预测分子量 / 观测分子量	73 kDa / 72 kDa

应用

WB 免疫印迹

物种: 小鼠, 大鼠

稀释比: 1: 300-1: 1000

阳性样品: 骨骼肌

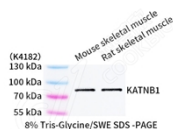
背景

Participates in a complex which severs microtubules in an ATP-dependent manner. May act to target the enzymatic subunit of this complex to sites of action such as the centrosome. Microtubule severing may promote rapid reorganization of cellular microtubule arrays and the release of microtubules from the centrosome following nucleation. Microtubule release from the mitotic spindle poles may allow depolymerization of the microtubule end proximal to the spindle pole, leading to poleward microtubule flux and poleward motion of chromosome.

储存条件

储存条件: 自收到之日起 -20°C下储存一年, 避免反复冻融。
储存缓冲液: 含 0.15% ProClin300 防腐剂, 100 µg/mL 牛血清白蛋白和 50%甘油的磷酸盐缓冲液。

图像



WB 检测 KATNB1 蛋白(货号 K1342303).
 样品: 经 RIPA 裂解液(货号 KSG2002)处理的蛋白质.
 封闭: 3%脱脂牛奶(货号 KSGC310001)溶于 TBST 溶液,
 室温孵育 1 小时.
 一抗: 1: 1000 稀释, 4°C 孵育过夜.
 二抗: HRP 标记山羊抗兔 IgG (H+L) (货号 KB69909), 1:
 5000 稀释, 室温孵育 1 小时.

For Research Use Only!

Ver. No.: V1-202603