

Anti-SF3A1 兔多克隆抗体

K1342315 -20°C



产品信息

蛋白质全称	剪接因子 3A 亚基 1
别名	PRP21, PRPF21, SAP 114, SAP114, SF3A1, SF3A120, Splicing factor 3A subunit 1
免疫原	小鼠 SF3A1 重组蛋白
Uniprot ID	Q8K4Z5
抗体亚型	IgG
纯化方式	亲和纯化
预测分子量 / 观测分子量	89 kDa / 120 kDa

应用

WB 免疫印迹

物种：人, 小鼠, 大鼠

稀释比：1: 1000-1: 2000

阳性样品：睾丸

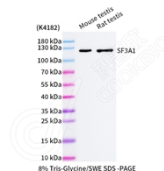
背景

Involved in pre-mRNA splicing as a component of the splicing factor SF3A complex that contributes to the assembly of the 17S U2 snRNP, and the subsequent assembly of the pre-spliceosome 'E' complex and the pre-catalytic spliceosome 'A' complex. Involved in pre-mRNA splicing as a component of pre-catalytic spliceosome 'B' complexes.

储存条件

储存条件：自收到之日起 -20°C下储存一年，避免反复冻融。
储存缓冲液：含 0.15% ProClin300 防腐剂, 100 µg/mL 牛血清白蛋白和 50%甘油的磷酸盐缓冲液。

图像



WB 检测 SF3A1 蛋白(货号 K1342315).
 样品: 经 RIPA 裂解液(货号 KSG2002)处理的蛋白质.
 封闭: 3%脱脂牛奶(货号 KSGC310001)溶于 TBST 溶液,
 室温孵育 1 小时.
 一抗: 1: 1000 稀释, 4°C 孵育过夜.
 二抗: HRP 标记山羊抗兔 IgG (H+L) (货号 KB69909), 1:
 5000 稀释, 室温孵育 1 小时.

For Research Use Only!

Ver. No.: V1-202603