

Anti-EFS 兔多克隆抗体

K1342339 -20°C



产品信息

蛋白质全称	胚胎 Fyn 相关底物
别名	CAS3, CASS3, EFS, EFS1, EFS2, HEFS, SIN
免疫原	小鼠 EFS 重组蛋白
Uniprot ID	Q64355
抗体亚型	IgG
纯化方式	亲和纯化
亚细胞定位	细胞质

应用

IHC/IF 免疫组织化学/免疫荧光

物种：人
 稀释比：1: 700-1: 1400
 阳性样品：结肠, 肺癌

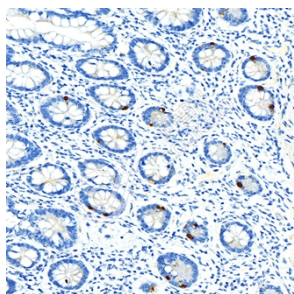
背景

Docking protein which plays a central coordinating role for tyrosine-kinase-based signaling related to cell adhesion. May serve as an activator of SRC and a downstream effector. Interacts with the SH3 domain of FYN and with CRK, SRC, and YES.

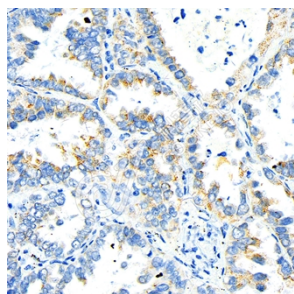
储存条件

储存条件：自收到之日起 -20°C下储存一年，避免反复冻融。
储存缓冲液：含 0.15% ProClin300 防腐剂, 100 μg/mL 牛血清白蛋白和 50%甘油的磷酸盐缓冲液。

图像



IHC 检测 EFS 蛋白(货号 K1342339).
 样品：人结肠, 4%多聚甲醛 (货号 KSG1101) 固定 12-24 小时.
 抗原修复：柠檬酸抗原修复液(干粉, pH 6.0) (KSG1201), 98°C, 20 分钟.
 一抗：1: 1100 稀释, 4°C 孵育过夜.
 二抗：S-vision 免疫组化多聚二抗(山羊抗兔), 即用型 (货号 KB3906), 室温孵育 20 分钟.



IHC 检测 EFS 蛋白(货号 K1342339).
 样品：人肺癌, 4%多聚甲醛 (货号 KSG1101) 固定 12-24 小时.
 抗原修复：柠檬酸抗原修复液(干粉, pH 6.0) (KSG1201), 98°C, 20 分钟.
 一抗：1: 1100 稀释, 4°C 孵育过夜.
 二抗：S-vision 免疫组化多聚二抗(山羊抗兔), 即用型 (货号 KB3906), 室温孵育 20 分钟.

For Research Use Only!

Ver. No.: V1-202603