

Anti-Bax 兔多克隆抗体

K1342366 -20°C



产品信息

蛋白质全称	凋亡调节蛋白 Bax
别名	BAX, BCL2L4, BCL2 associated X protein, BCL2 associated X, Apoptosis regulator BAX, Bcl-2-Like Protein 4, Bcl2-L-4, Bax-protein, apoptosis regulator
免疫原	KLH 偶联的人 Bax 合成肽
Uniprot ID	Q07812
抗体亚型	IgG
纯化方式	亲和纯化
亚细胞定位	线粒体, 细胞质
预测分子量 / 观测分子量	21 kDa / 21 kDa

应用

WB 免疫印迹

物种: 人, 小鼠, 大鼠
 稀释比: 1: 400-1: 800
 阳性样品: Hep G2 细胞, C6 细胞, 脾

IHC/IF 免疫组织化学/免疫荧光

物种: 人, 小鼠, 大鼠
 稀释比: 1: 400-1: 800
 阳性样品: 食管癌, 肾

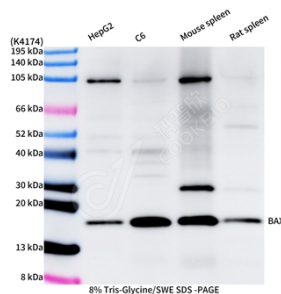
背景

Accelerates programmed cell death by binding to, and antagonizing the apoptosis repressor BCL2 or its adenovirus homolog E1B 19k protein. Under stress conditions, undergoes a conformation change that causes translocation to the mitochondrion membrane, leading to the release of cytochrome c that then triggers apoptosis. Promotes activation of CASP3, and thereby apoptosis.

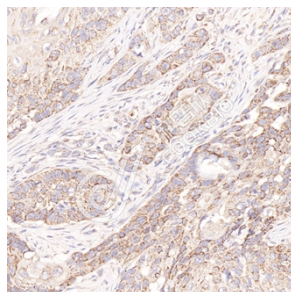
储存条件

储存条件: 自收到之日起 -20°C 下储存一年, 避免反复冻融。
储存缓冲液: 含 0.15% ProClin300 防腐剂, 100 µg/mL 牛血清白蛋白和 50% 甘油的磷酸盐缓冲液。

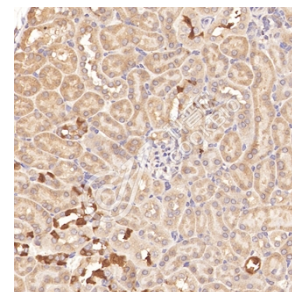
图像



WB 检测 Bax 蛋白(货号 K1342366).
 样品: 经 RIPA 裂解液(货号 KSG2002)处理的蛋白质.
 封闭: 3% 脱脂牛奶(货号 KSGC310001)溶于 TBST 溶液, 室温孵育 1 小时.
 一抗: 1: 500 稀释, 4°C 孵育过夜.
 二抗: HRP 标记山羊抗兔 IgG (H+L) (货号 KB69909), 1: 5000 稀释, 室温孵育 1 小时.



IHC 检测 Bax 蛋白(货号 K1342366).
 样品: 人食管癌, 4% 多聚甲醛 (货号 KSG1101) 固定 12-24 小时.
 抗原修复: 柠檬酸抗原修复液(干粉, pH 6.0) (KSG1201), 98°C, 20 分钟.
 一抗: 1: 600 稀释, 4°C 孵育过夜.
 二抗: S-visualization 免疫组化多聚二抗(山羊抗兔, 即用型) (货号 KB3906), 室温孵育 20 分钟.



IHC 检测 Bax 蛋白(货号 K1342366).
 样品: 小鼠肾, 4% 多聚甲醛 (货号 KSG1101) 固定 12-24 小时.
 抗原修复: 柠檬酸抗原修复液(干粉, pH 6.0) (KSG1201), 98°C, 20 分钟.
 一抗: 1: 600 稀释, 4°C 孵育过夜.
 二抗: S-visualization 免疫组化多聚二抗(山羊抗兔, 即用型) (货号 KB3906), 室温孵育 20 分钟.

For Research Use Only!

Ver. No.: V1-202603