

# Anti-Cytokeratin 16/K16 小鼠单克隆抗体

**K238415** -20°C



## 产品信息

蛋白质全称	I型细胞角蛋白 16
别名	Krt16, KRT16, CK16, FNEPPK, K16, K1CP, KRT16A, NEPPK, PC1, keratin 16
免疫原	KLH 偶联的人 Cytokeratin 16 合成肽
Uniprot ID	P08779
抗体亚型	IgG1, κ
克隆号	3B5E10
纯化方式	亲和纯化
亚细胞定位	细胞核, 分泌型, 细胞质

## 应用

### IHC/IF 免疫组织化学/免疫荧光

物种：人  
 稀释比：1: 500-1: 1000  
 阳性样品：食管癌

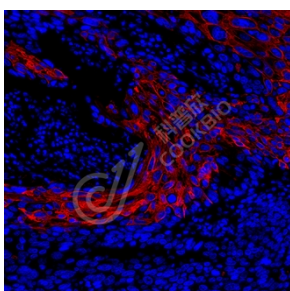
## 背景

Keratin 16 is a type I cytokeratin. It is paired with keratin 6 in a number of epithelial tissues, including nail bed, esophagus, tongue, and hair follicles. Mutations in the gene encoding this protein are associated with the genetic skin disorders including pachyonychia congenita, non-epidermolytic palmoplantar keratoderma and unilateral palmoplantar verrucous nevus

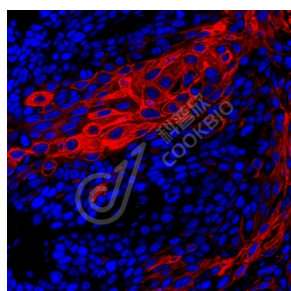
## 储存条件

**储存条件：**自收到之日起 -20°C下储存一年，避免反复冻融。  
**储存缓冲液：**含 0.15% ProClin300 防腐剂, 100 μg/mL 牛血清白蛋白和 50%甘油的磷酸盐缓冲液。

## 图像



IF 检测 Cytokeratin 16/K16 蛋白(货号 K238415)(红色)。  
 样品：人食管癌, 4%多聚甲醛 (货号 KSG1101) 固定 12-24 小时。  
 抗原修复：柠檬酸抗原修复液(干粉, pH 6.0) (KSG1201), 高压锅均匀喷气计时 2 分钟。  
 封闭：3% BSA (货号 KSGC305010) 的 PBS 溶液, 室温孵育 30 分钟。  
 一抗：1: 800 稀释, 4°C 孵育过夜。  
 二抗：Cy3 标记山羊抗小鼠 IgG (H+L) (货号 KB63903), 1: 300 稀释, 室温孵育 1 小时。



IF 检测 Cytokeratin 16/K16 蛋白(货号 K238415)(红色)。  
 样品：人食管癌, 4%多聚甲醛 (货号 KSG1101) 固定 12-24 小时。  
 抗原修复：柠檬酸抗原修复液(干粉, pH 6.0) (KSG1201), 高压锅均匀喷气计时 2 分钟。  
 封闭：3% BSA (货号 KSGC305010) 的 PBS 溶液, 室温孵育 30 分钟。  
 一抗：1: 800 稀释, 4°C 孵育过夜。  
 二抗：Cy3 标记山羊抗小鼠 IgG (H+L) (货号 KB63903), 1: 300 稀释, 室温孵育 1 小时。

**For Research Use Only!**

**Ver. No.: V1-202603**