

Anti-Estrogen Receptor beta 兔多克隆抗体

K133804 -20°C



产品信息

蛋白质全称	雌激素受体β
别名	ESR2, ER-BETA, ESR-BETA, ESRB, ESTRB, Erb, NR3A2, estrogen receptor 2, Estrogen Receptor β, ER BETA, ER-beta, ESR BETA, ESR B
免疫原	KLH 偶联的小鼠 Estrogen Receptor beta 合成肽
Uniprot ID	O08537
抗体亚型	IgG
纯化方式	亲和纯化
亚细胞定位	细胞核

应用

IHC/IF 免疫组织化学/免疫荧光

物种：小鼠

稀释比：1: 200-1: 1000

阳性样品：卵巢

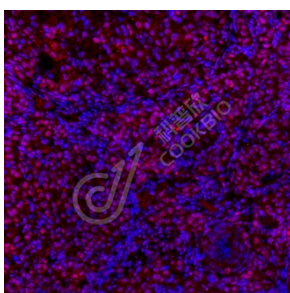
背景

Nuclear hormone receptor. Binds estrogens with an affinity similar to that of ESR1 (ER-alpha), and activates expression of reporter genes containing estrogen response elements (ERE) in an estrogen-dependent manner. May play a role in ovarian follicular growth and maturation.

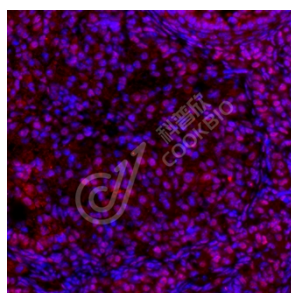
储存条件

储存条件：自收到之日起 -20°C下储存一年，避免反复冻融。
储存缓冲液：含 0.15% ProClin300 防腐剂, 100 μg/mL 牛血清白蛋白和 50%甘油的磷酸盐缓冲液。

图像



IF 检测 Estrogen Receptor beta 蛋白(货号 K133804)(红色)
 样品：小鼠卵巢, 4%多聚甲醛 (货号 KSG1101) 固定 12-24 小时。
 抗原修复: Tris-EDTA 抗原修复液(pH 9.0) (KSG1203), 98°C, 20 分钟。
 封闭: 3% BSA (货号 KSGC305010) 的 PBS 溶液, 室温孵育 30 分钟。
 一抗: 1: 600 稀释, 4°C 孵育过夜。
 二抗: Cy3 标记山羊抗兔 IgG (H+L) (货号 KB63909), 1: 300 稀释, 室温孵育 1 小时。



IF 检测 Estrogen Receptor beta 蛋白(货号 K133804)(红色)
 样品：小鼠卵巢, 4%多聚甲醛 (货号 KSG1101) 固定 12-24 小时。
 抗原修复: Tris-EDTA 抗原修复液(pH 9.0) (KSG1203), 98°C, 20 分钟。
 封闭: 3% BSA (货号 KSGC305010) 的 PBS 溶液, 室温孵育 30 分钟。
 一抗: 1: 600 稀释, 4°C 孵育过夜。
 二抗: Cy3 标记山羊抗兔 IgG (H+L) (货号 KB63909), 1: 300 稀释, 室温孵育 1 小时。

For Research Use Only!

Ver. No.: V1-202603