

Anti-TMED1 兔多克隆抗体

K1342438 -20°C



产品信息

蛋白质全称	跨膜 emp24 结构域蛋白 1
别名	IL1rl1l, IL1RL1LG, MGC1270, p24g1, p24gamma1, ST2L, TMED1
免疫原	小鼠 TMED1 重组蛋白
Uniprot ID	Q3V009
抗体亚型	IgG
纯化方式	亲和纯化
亚细胞定位	细胞膜, 内质网膜, 高尔基体

应用

IHC/IF 免疫组织化学/免疫荧光

物种: 人
 稀释比: 1: 2000-1: 4000
 阳性样品: 肾

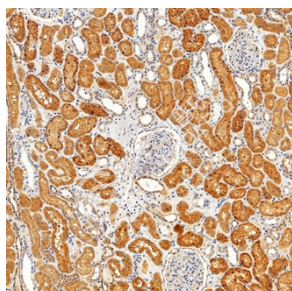
背景

Potential role in vesicular protein trafficking, mainly in the early secretory pathway. May act as a cargo receptor at the luminal side for incorporation of secretory cargo molecules into transport vesicles and may be involved in vesicle coat formation at the cytoplasmic side.

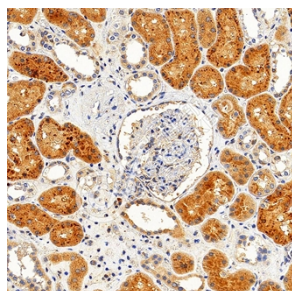
储存条件

储存条件: 自收到之日起 -20°C下储存一年, 避免反复冻融。
储存缓冲液: 含 0.15% ProClin300 防腐剂, 100 µg/mL 牛血清白蛋白和 50%甘油的磷酸盐缓冲液。

图像



IHC 检测 TMED1 蛋白(货号 K1342438).
 样品: 人肾, 4%多聚甲醛 (货号 KSG1101) 固定 12-24 小时.
 抗原修复: 柠檬酸抗原修复液(干粉, pH 6.0) (KSG1201), 98°C, 20 分钟.
 一抗: 1: 3000 稀释, 4°C 孵育过夜.
 二抗: S-vision 免疫组化多聚二抗(山羊抗兔), 即用型 (货号 KB3906), 室温孵育 20 分钟.



IHC 检测 TMED1 蛋白(货号 K1342438).
 样品: 人肾, 4%多聚甲醛 (货号 KSG1101) 固定 12-24 小时.
 抗原修复: 柠檬酸抗原修复液(干粉, pH 6.0) (KSG1201), 98°C, 20 分钟.
 一抗: 1: 3000 稀释, 4°C 孵育过夜.
 二抗: S-vision 免疫组化多聚二抗(山羊抗兔), 即用型 (货号 KB3906), 室温孵育 20 分钟.

For Research Use Only!

Ver. No.: V1-202603