

# Anti-Desmin 小鼠单克隆抗体

K236225 -20°C



## 产品信息

蛋白质全称	结蛋白
别名	DES, CSM1, CSM2, LGMD2R, desmin, CMD11
免疫原	重组人 Desmin protein 在 E.coli 中表达
Uniprot ID	P17661
抗体亚型	IgG1, κ
克隆号	7B4C12
纯化方式	亲和纯化
亚细胞定位	细胞质, 肌原纤维, 肌节, Z 线, 细胞核
预测分子量 / 观测分子量	54 kDa / 54 kDa

## 应用

### WB 免疫印迹

物种: 小鼠  
 稀释比: 1: 1000-1: 2000  
 阳性样品:

### IHC/IF 免疫组织化学/免疫荧光

物种: 人, 小鼠, 大鼠  
 稀释比: 1: 500-1: 2000  
 阳性样品: 骨骼肌, 胃

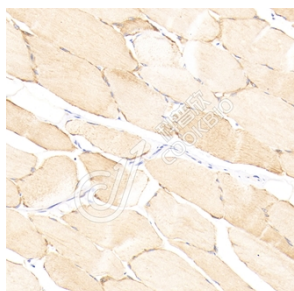
## 背景

Desmin are class-III intermediate filaments found in muscle cells. In adult striated muscle they form a fibrous network connecting myofibrils to each other and to the plasma membrane from the periphery of the Z-line structures. May act as a sarcomeric microtubule-anchoring protein: specifically associates with detyrosinated tubulin-alpha chains, leading to buckled microtubules and mechanical resistance to contraction.

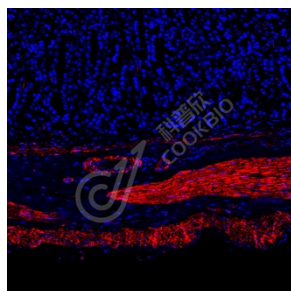
## 储存条件

**储存条件:** 自收到之日起 -20°C下储存一年, 避免反复冻融。  
**储存缓冲液:** 含 0.15% ProClin300 防腐剂, 100 μg/mL 牛血清白蛋白和 50%甘油的磷酸盐缓冲液。

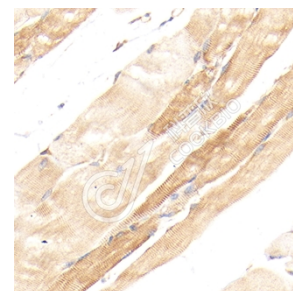
## 图像



IHC 检测 Desmin 蛋白(货号 K236225).  
 样品: 人骨骼肌, 4%多聚甲醛 (货号 KSG1101) 固定 12-24 小时.  
 抗原修复: 柠檬酸抗原修复液(干粉, pH 6.0) (KSG1201), 高压锅均匀喷气计时 2 分钟.  
 一抗: 1: 1300 稀释, 4°C 孵育过夜.  
 二抗: S-vision 免疫组化多聚二抗(山羊抗小鼠), 即用型 (货号 KB3903), 室温孵育 20 分钟.



IF 检测 Desmin 蛋白(货号 K236225)(红色).  
 样品: 大鼠胃, 4%多聚甲醛 (货号 KSG1101) 固定 12-24 小时.  
 抗原修复: 柠檬酸抗原修复液(干粉, pH 6.0) (KSG1201), 高压锅均匀喷气计时 2 分钟.  
 封闭: 3% BSA (货号 KSGC305010) 的 PBS 溶液, 室温孵育 30 分钟.  
 一抗: 1: 1300 稀释, 4°C 孵育过夜.  
 二抗: Cy3 标记山羊抗小鼠 IgG (H+L) (货号 KB63903), 1: 300 稀释, 室温孵育 1 小时.



IHC 检测 Desmin 蛋白(货号 K236225).  
 样品: 小鼠骨骼肌, 4%多聚甲醛 (货号 KSG1101) 固定 12-24 小时.  
 抗原修复: 柠檬酸抗原修复液(干粉, pH 6.0) (KSG1201), 高压锅均匀喷气计时 2 分钟.  
 一抗: 1: 1300 稀释, 4°C 孵育过夜.  
 二抗: S-vision 免疫组化多聚二抗(山羊抗小鼠), 即用型 (货号 KB3903), 室温孵育 20 分钟.

For Research Use Only!

Ver. No.: V1-202603