

Recombinant Anti-NSE antibody (小鼠单克隆抗体)

K546128 -20°C



产品信息

蛋白质全称	γ-烯醇化酶
别名	ENO2, HEL-S-279, NSE, Enolase 2
免疫原	KLH 偶联的小鼠 NSE 合成肽
Uniprot ID	P17183
抗体亚型	IgG1, κ
克隆号	SB15
纯化方式	亲和纯化
亚细胞定位	细胞膜, 细胞质
预测分子量 / 观测分子量	47 kDa / 47 kDa

应用

WB 免疫印迹

物种: 人, 小鼠, 大鼠
 稀释比: 1:1000-1:2000
 阳性样品: 海马区

IHC/IF 免疫组织化学/免疫荧光

物种: 小鼠, 大鼠
 稀释比: 1:1500-1:3000
 阳性样品: 结肠, 胰腺

背景

Gamma-enolase, also known as enolase 2 (ENO2) or neuron specific enolase (NSE), is an enzyme that in humans is encoded by the ENO2 gene. Gamma-enolase is a phosphopyruvate hydratase. Has neurotrophic and neuroprotective properties on a broad spectrum of central nervous system (CNS) neurons. Binds, in a calcium-dependent manner, to cultured neocortical neurons and promotes cell survival.

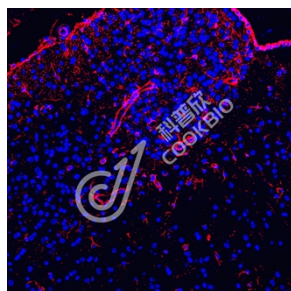
储存条件

储存条件: 自收到之日起 -20°C 下储存一年, 避免反复冻融。
储存缓冲液: 含 0.15% ProClin300 防腐剂, 100 μg/mL 牛血清白蛋白和 50% 甘油的磷酸盐缓冲液。

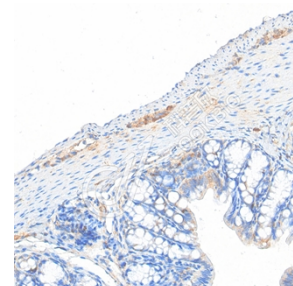
图像



WB 检测 NSE 蛋白(货号 K546128).
 样品: 经 RIPA 裂解液(货号 KSG2002)处理的蛋白质.
 封闭: 3% 脱脂牛奶(货号 KSGC310001)溶于 TBST 溶液, 室温孵育 1 小时.
 一抗: 1:1000 稀释, 4°C 孵育过夜.
 二抗: HRP 标记山羊抗小鼠 IgG (H+L) (货号 KB69903), 1:5000 稀释, 室温孵育 1 小时.



IHC 检测 NSE 蛋白(货号 K546128).
 样品: 小鼠结肠, 4% 多聚甲醛 (货号 KSG1101) 固定 12-24 小时.
 抗原修复: 柠檬酸抗原修复液(干粉, pH 6.0) (KSG1201), 高压锅均匀喷气计时 2 分钟.
 一抗: 1:2300 稀释, 4°C 孵育过夜.
 二抗: S-visualization 免疫组化多聚二抗(山羊抗小鼠), 即用型(货号 KB3903), 室温孵育 20 分钟.



IHC 检测 NSE 蛋白(货号 K546128).
 样品: 大鼠结肠, 4% 多聚甲醛 (货号 KSG1101) 固定 12-24 小时.
 抗原修复: 柠檬酸抗原修复液(干粉, pH 6.0) (KSG1201), 高压锅均匀喷气计时 2 分钟.
 一抗: 1:2300 稀释, 4°C 孵育过夜.
 二抗: S-visualization 免疫组化多聚二抗(山羊抗小鼠), 即用型(货号 KB3903), 室温孵育 20 分钟.

For Research Use Only!

Ver. No.: V1-202603