

# Anti-GLTPD2 兔多克隆抗体

K1342666 -20°C



## 产品信息

蛋白质全称	糖脂转运结构域 2 蛋白
别名	GLTPD2
免疫原	小鼠 GLTPD2 重组蛋白
Uniprot ID	Q8K0R6
抗体亚型	IgG
纯化方式	亲和纯化
亚细胞定位	细胞质
预测分子量 / 观测分子量	34 kDa / 32 kDa

## 应用

### WB 免疫印迹

物种: 小鼠  
 稀释比: 1: 1000-1: 2000  
 阳性样品:

### IHC/IF 免疫组织化学/免疫荧光

物种: 小鼠  
 稀释比: 1: 500-1: 1000  
 阳性样品: 肝

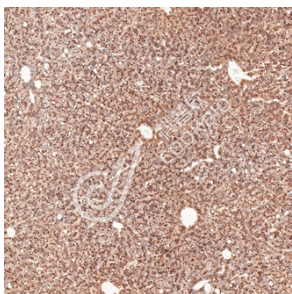
## 背景

The GLTP (glycolipid transfer protein) superfamily is defined by a unique lipid transfer/binding fold (GLTP fold) that accelerate glycolipid intermembrane transfer. GLTPD2 is a 291 amino acid protein that belongs to the GLTP family. The gene encoding GLTPD2 maps to human chromosome 17, which comprises over 2.5% of the human genome and encodes over 1,200 genes. Two key tumor suppressor genes are associated with chromosome 17, p53 and BRCA1. Malfunction or loss of p53 expression is associated with malignant cell growth and Li-Fraumeni syndrome. Neurofibromatosis, a condition characterized by neural and epidermal lesions, and dysregulated Schwann cell growth are both linked to mutations on chromosome 17. Alexander disease, Birt-Hogg-Dube syndrome and Canavan disease are also associated with chromosome 17.

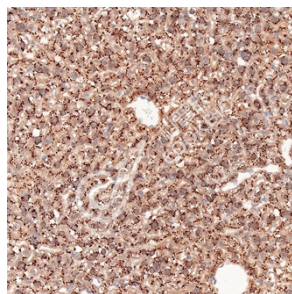
## 储存条件

**储存条件:** 自收到之日起 -20°C下储存一年, 避免反复冻融。  
**储存缓冲液:** 含 0.15% ProClin300 防腐剂, 100 µg/mL 牛血清白蛋白和 50%甘油的磷酸盐缓冲液。

## 图像



IHC 检测 GLTPD2 蛋白(货号 K1342666).  
 样品: 小鼠肝, 4%多聚甲醛 (货号 KSG1101) 固定 12-24 小时.  
 抗原修复: 柠檬酸抗原修复液(干粉, pH 6.0) (KSG1201), 高压锅均匀喷气计时 2 分钟.  
 一抗: 1: 800 稀释, 4°C 孵育过夜.  
 二抗: S-vision 免疫组化多聚二抗(山羊抗兔),即用型 (货号 KB3906), 室温孵育 20 分钟.



IHC 检测 GLTPD2 蛋白(货号 K1342666).  
 样品: 小鼠肝, 4%多聚甲醛 (货号 KSG1101) 固定 12-24 小时.  
 抗原修复: 柠檬酸抗原修复液(干粉, pH 6.0) (KSG1201), 高压锅均匀喷气计时 2 分钟.  
 一抗: 1: 800 稀释, 4°C 孵育过夜.  
 二抗: S-vision 免疫组化多聚二抗(山羊抗兔),即用型 (货号 KB3906), 室温孵育 20 分钟.

For Research Use Only!

Ver. No.: V1-202603