

Anti-RECQL5 兔多克隆抗体

K1342690 -20°C



产品信息

| | |
|------------|---|
| 蛋白质全称 | ATP 依赖性 DNA 解旋酶 Q5 |
| 别名 | ATP dependent DNA helicase Q5, DNA helicase, RecQ like type 5, RecQ protein like 5, RECQ5, RECQL5 |
| 免疫原 | 小鼠 RECQL5 重组蛋白 |
| Uniprot ID | Q8VID5 |
| 抗体亚型 | IgG |
| 纯化方式 | 亲和纯化 |
| 亚细胞定位 | 细胞核 |

应用

IHC/IF 免疫组织化学/免疫荧光

物种: 小鼠, 大鼠

稀释比: 1: 1500-1: 3000

阳性样品: 心

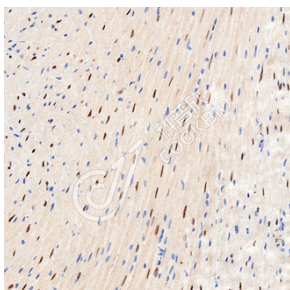
背景

DNA helicase that plays an important role in DNA replication, transcription and repair. Inhibits elongation of stalled transcripts at DNA damage sites by binding to the RNA polymerase II subunit POLR2A and blocking the TCEA1 binding site. Required for mitotic chromosome separation after cross-over events and cell cycle progress. Required for efficient DNA repair, including repair of inter-strand cross-links. Stimulates DNA decatenation mediated by TOP2A. Prevents sister chromatid exchange and homologous recombination (By similarity).

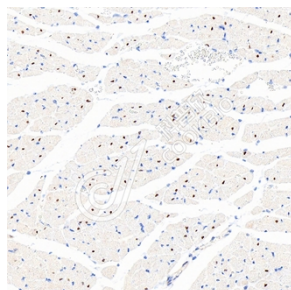
储存条件

储存条件: 自收到之日起 -20°C下储存一年, 避免反复冻融。
储存缓冲液: 含 0.15% ProClin300 防腐剂, 100 µg/mL 牛血清白蛋白和 50%甘油的磷酸盐缓冲液。

图像



IHC 检测 RECQL5 蛋白(货号 K1342690).
 样品: 小鼠心, 4%多聚甲醛 (货号 KSG1101) 固定 12-24 小时.
 抗原修复: 柠檬酸抗原修复液(干粉, pH 6.0) (KSG1201), 98°C, 20 分钟.
 一抗: 1: 2300 稀释, 4°C 孵育过夜.
 二抗: S-vision 免疫组化多聚二抗(山羊抗兔),即用型 (货号 KB3906), 室温孵育 20 分钟.



IHC 检测 RECQL5 蛋白(货号 K1342690).
 样品: 大鼠心, 4%多聚甲醛 (货号 KSG1101) 固定 12-24 小时.
 抗原修复: 柠檬酸抗原修复液(干粉, pH 6.0) (KSG1201), 98°C, 20 分钟.
 一抗: 1: 2300 稀释, 4°C 孵育过夜.
 二抗: S-vision 免疫组化多聚二抗(山羊抗兔),即用型 (货号 KB3906), 室温孵育 20 分钟.

For Research Use Only!

Ver. No.: V1-202603