

Anti-KIFAP3 兔多克隆抗体

K1342693 -20°C



产品信息

蛋白质全称	驱动蛋白关联蛋白 3
别名	KAP-3, KAP3, KIF3AP, KIFAP3, kinesin associated protein 3, SMAP, Smg GDS, Smg GDS associated protein
免疫原	小鼠 KIFAP3 重组蛋白
Uniprot ID	P70188
抗体亚型	IgG
纯化方式	亲和纯化
亚细胞定位	细胞质

应用

IHC/IF 免疫组织化学/免疫荧光

物种: 小鼠, 大鼠

稀释比: 1: 1000-1: 2000

阳性样品: 脑, 海马区

背景

Involved in tethering the chromosomes to the spindle pole and in chromosome movement. Binds to the tail domain of the KIF3A/KIF3B heterodimer to form a heterotrimeric KIF3 complex and may regulate the membrane binding of this complex.

储存条件

储存条件: 自收到之日起 -20°C下储存一年, 避免反复冻融。
储存缓冲液: 含 0.15% ProClin300 防腐剂, 100 µg/mL 牛血清白蛋白和 50%甘油的磷酸盐缓冲液。

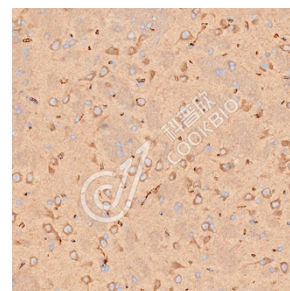
图像



IHC 检测 KIFAP3 蛋白(货号 K1342693).
样品: 小鼠脑, 4%多聚甲醛 (货号 KSG1101) 固定 12-24 小时.
抗原修复: 柠檬酸抗原修复液(干粉, pH 6.0) (KSG1201), 98°C, 20 分钟.
一抗: 1: 1500 稀释, 4°C 孵育过夜.
二抗: S-vision 免疫组化多聚二抗(山羊抗兔), 即用型 (货号 KB3906), 室温孵育 20 分钟.



IHC 检测 KIFAP3 蛋白(货号 K1342693).
样品: 小鼠海马区, 4%多聚甲醛 (货号 KSG1101) 固定 12-24 小时.
抗原修复: 柠檬酸抗原修复液(干粉, pH 6.0) (KSG1201), 98°C, 20 分钟.
一抗: 1: 1500 稀释, 4°C 孵育过夜.
二抗: S-vision 免疫组化多聚二抗(山羊抗兔), 即用型 (货号 KB3906), 室温孵育 20 分钟.



IHC 检测 KIFAP3 蛋白(货号 K1342693).
样品: 大鼠海马区, 4%多聚甲醛 (货号 KSG1101) 固定 12-24 小时.
抗原修复: 柠檬酸抗原修复液(干粉, pH 6.0) (KSG1201), 98°C, 20 分钟.
一抗: 1: 1500 稀释, 4°C 孵育过夜.
二抗: S-vision 免疫组化多聚二抗(山羊抗兔), 即用型 (货号 KB3906), 室温孵育 20 分钟.

For Research Use Only!

Ver. No.: V1-202603