

# Anti-WDFY2 兔多克隆抗体

K1342699 -20°C



## 产品信息

蛋白质全称	WD 重复与 FYVE 结构域蛋白 2
别名	ZFYVE22
免疫原	人 WDFY2 重组蛋白
Uniprot ID	Q96P53
抗体亚型	IgG
纯化方式	亲和纯化
亚细胞定位	细胞质, 内体

## 应用

### IHC/IF 免疫组织化学/免疫荧光

物种: 小鼠

稀释比: 1: 1500-1: 3000

阳性样品: 肝

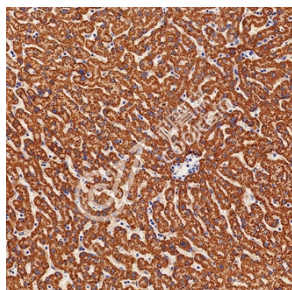
## 背景

Acts in an adapter protein-like fashion to mediate the interaction between the kinase PRK CZ and its substrate VAMP2 and increases the PRK CZ-dependent phosphorylation of VAMP2. Positively regulates adipocyte differentiation, by facilitating the phosphorylation and thus inactivation of the anti-adipogenic transcription factor FOXO1 by the kinase AKT1. Plays a role in endosomal control of AKT2 signaling; required for insulin-stimulated AKT2 phosphorylation and glucose uptake and insulin-stimulated phosphorylation of AKT2 substrates. Participates in transferrin receptor endocytosis.

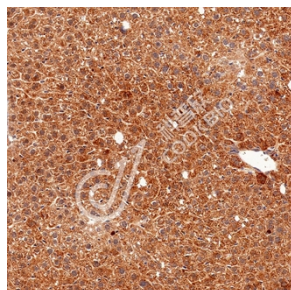
## 储存条件

**储存条件:** 自收到之日起 -20°C下储存一年, 避免反复冻融。  
**储存缓冲液:** 含 0.15% ProClin300 防腐剂, 100 µg/mL 牛血清白蛋白和 50%甘油的磷酸盐缓冲液。

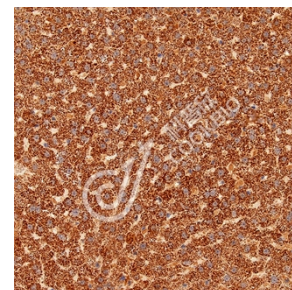
## 图像



IHC 检测 WDFY2 蛋白(货号 K1342699).  
 样品: 人肝, 4%多聚甲醛(货号 KSG1101) 固定 12-24 小时.  
 抗原修复: 柠檬酸抗原修复液(干粉, pH 6.0) (KSG1201), 98°C, 20 分钟.  
 一抗: 1: 2300 稀释, 4°C 孵育过夜.  
 二抗: S-vision 免疫组化多聚二抗(山羊抗兔), 即用型(货号 KB3906), 室温孵育 20 分钟.



IHC 检测 WDFY2 蛋白(货号 K1342699).  
 样品: 小鼠肝, 4%多聚甲醛(货号 KSG1101) 固定 12-24 小时.  
 抗原修复: 柠檬酸抗原修复液(干粉, pH 6.0) (KSG1201), 98°C, 20 分钟.  
 一抗: 1: 2300 稀释, 4°C 孵育过夜.  
 二抗: S-vision 免疫组化多聚二抗(山羊抗兔), 即用型(货号 KB3906), 室温孵育 20 分钟.



IHC 检测 WDFY2 蛋白(货号 K1342699).  
 样品: 大鼠肝, 4%多聚甲醛(货号 KSG1101) 固定 12-24 小时.  
 抗原修复: 柠檬酸抗原修复液(干粉, pH 6.0) (KSG1201), 98°C, 20 分钟.  
 一抗: 1: 2300 稀释, 4°C 孵育过夜.  
 二抗: S-vision 免疫组化多聚二抗(山羊抗兔), 即用型(货号 KB3906), 室温孵育 20 分钟.

For Research Use Only!

Ver. No.: V1-202603