

# Anti-KLF3 兔多克隆抗体

K1342750 -20°C



## 产品信息

蛋白质全称	Krueppel 样因子 3
别名	BKLF,TEF-2, CACCC-box-binding protein BKLF, Basic krueppel-like factor
免疫原	小鼠 KLF3 重组蛋白
Uniprot ID	Q60980
抗体亚型	IgG
纯化方式	亲和纯化
亚细胞定位	细胞核

## 应用

### IHC/IF 免疫组织化学/免疫荧光

物种: 小鼠, 大鼠

稀释比: 1: 2000-1: 6000

阳性样品: 结肠, 白色脂肪

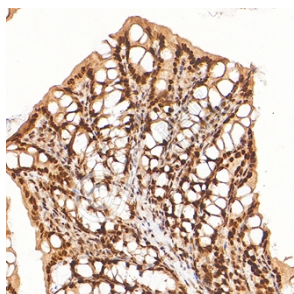
## 背景

Binds to the CACCC box of erythroid cell-expressed genes. May play a role in hematopoiesis.

## 储存条件

**储存条件:** 自收到之日起 -20°C下储存一年, 避免反复冻融。  
**储存缓冲液:** 含 0.15% ProClin300 防腐剂, 100 µg/mL 牛血清白蛋白和 50%甘油的磷酸盐缓冲液。

## 图像



IHC 检测 KLF3 蛋白(货号 K1342750).  
 样品: 小鼠结肠, 4%多聚甲醛 (货号 KSG1101) 固定 12-24 小时.  
 抗原修复: Tris-EDTA 抗原修复液(pH 9.0) (KSG1203), 98°C, 20 分钟.  
 一抗: 1: 4000 稀释, 4°C 孵育过夜.  
 二抗: S-vision 免疫组化多聚二抗(山羊抗兔), 即用型 (货号 KB3906), 室温孵育 20 分钟.



IHC 检测 KLF3 蛋白(货号 K1342750).  
 样品: 小鼠白色脂肪, 4%多聚甲醛 (货号 KSG1101) 固定 12-24 小时.  
 抗原修复: Tris-EDTA 抗原修复液(pH 9.0) (KSG1203), 98°C, 20 分钟.  
 一抗: 1: 4000 稀释, 4°C 孵育过夜.  
 二抗: S-vision 免疫组化多聚二抗(山羊抗兔), 即用型 (货号 KB3906), 室温孵育 20 分钟.

For Research Use Only!

Ver. No.: V1-202603