

# Anti-NELFe 兔多克隆抗体

K1342759 -20°C



## 产品信息

蛋白质全称	负延伸因子 E
别名	D6S45, Negative elongation factor E, NELF E, NELFE, RD, RD RNA binding protein, RDBP, RDP
免疫原	小鼠 NELFe 重组蛋白
Uniprot ID	P19426
抗体亚型	IgG
纯化方式	亲和纯化
亚细胞定位	细胞核
预测分子量 / 观测分子量	43 kDa / 45 kDa

## 应用

### WB 免疫印迹

物种: 人, 小鼠, 大鼠  
 稀释比: 1: 300-1: 500  
 阳性样品: 睾丸

### IHC/IF 免疫组织化学/免疫荧光

物种: 大鼠  
 稀释比: 1: 1000-1: 2000  
 阳性样品: 胚胎, 睾丸

## 背景

Essential component of the NELF complex, a complex that negatively regulates the elongation of transcription by RNA polymerase II (By similarity). The NELF complex, which acts via an association with the DSIF complex and causes transcriptional pausing, is counteracted by the P-TEFb kinase complex (By similarity). Provides the strongest RNA binding activity of the NELF complex and may initially recruit the NELF complex to RNA (By similarity).

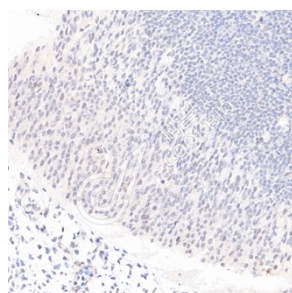
## 储存条件

**储存条件:** 自收到之日起 -20°C下储存一年, 避免反复冻融。  
**储存缓冲液:** 含 0.15% ProClin300 防腐剂, 100 µg/mL 牛血清白蛋白和 50%甘油的磷酸盐缓冲液。

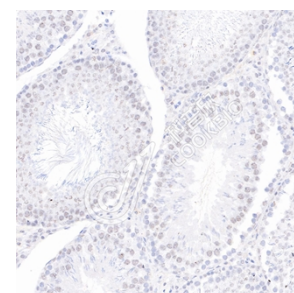
## 图像



WB 检测 NELFe 蛋白(货号 K1342759).  
 样品: 经 RIPA 裂解液(货号 KSG2002)处理的蛋白质.  
 封闭: 3%脱脂牛奶(货号 KSGC310001)溶于 TBST 溶液, 室温孵育 1 小时.  
 一抗: 1: 500 稀释, 4°C 孵育过夜.  
 二抗: HRP 标记山羊抗兔 IgG (H+L) (货号 KB69909), 1: 5000 稀释, 室温孵育 1 小时.



IHC 检测 NELFe 蛋白(货号 K1342759).  
 样品: 大鼠胚胎, 4%多聚甲醛 (货号 KSG1101) 固定 12-24 小时.  
 抗原修复: 柠檬酸抗原修复液(干粉, pH 6.0) (KSG1201), 98°C, 20 分钟.  
 一抗: 1: 1500 稀释, 4°C 孵育过夜.  
 二抗: S-vision 免疫组化多聚二抗(山羊抗兔), 即用型 (货号 KB3906), 室温孵育 20 分钟.



IHC 检测 NELFe 蛋白(货号 K1342759).  
 样品: 大鼠睾丸, 4%多聚甲醛 (货号 KSG1101) 固定 12-24 小时.  
 抗原修复: 柠檬酸抗原修复液(干粉, pH 6.0) (KSG1201), 98°C, 20 分钟.  
 一抗: 1: 1500 稀释, 4°C 孵育过夜.  
 二抗: S-vision 免疫组化多聚二抗(山羊抗兔), 即用型 (货号 KB3906), 室温孵育 20 分钟.

For Research Use Only!

Ver. No.: V1-202603