

Anti-GLO2 兔多克隆抗体

K1342939 -20°C



产品信息

蛋白质全称	线粒体羟酰谷胱甘肽水解酶
别名	GLO2, Glx II, GLX2, GLXII, Glyoxalase II, HAGH, HAGH1
免疫原	KLH 偶联的小鼠 GLO2 合成肽
Uniprot ID	Q99KB8
抗体亚型	IgG
纯化方式	亲和纯化
预测分子量 / 观测分子量	34 kDa / 29 kDa

应用

WB 免疫印迹

物种：人, 小鼠, 大鼠

稀释比：1: 3000-1: 5000

阳性样品：心

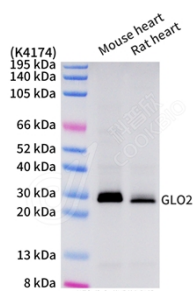
背景

Thioesterase that catalyzes the hydrolysis of S-D-lactoyl-glutathione to form glutathione and D-lactic acid.

储存条件

储存条件：自收到之日起 -20°C下储存一年, 避免反复冻融。
储存缓冲液：含 0.15% ProClin300 防腐剂, 100 µg/mL 牛血清白蛋白和 50%甘油的磷酸盐缓冲液。

图像



WB 检测 GLO2 蛋白(货号 K1342939).
 样品: 经 RIPA 裂解液(货号 KSG2002)处理的蛋白质.
 封闭: 3%脱脂牛奶(货号 KSGC310001)溶于 TBST 溶液,
 室温孵育 1 小时.
 一抗: 1: 5000 稀释, 4°C 孵育过夜.
 二抗: HRP 标记山羊抗兔 IgG (H+L) (货号 KB69909), 1:
 5000 稀释, 室温孵育 1 小时.

For Research Use Only!

Ver. No.: V1-202603