

Anti-GRHPR 兔多克隆抗体

K1343014 -20°C



产品信息

蛋白质全称	乙醛酸还原酶/羟基丙酮酸还原酶
别名	GLXR, GLYD, GRHPR, PH2
免疫原	KLH 偶联的小鼠 GRHPR 合成肽
Uniprot ID	Q91Z53
抗体亚型	IgG
纯化方式	亲和纯化
预测分子量 / 观测分子量	35 kDa / 36 kDa

应用

WB 免疫印迹

物种：人, 小鼠, 大鼠

稀释比：1: 500-1: 2000

阳性样品：肝

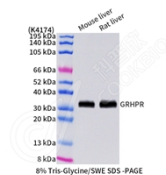
背景

Enzyme with hydroxy-pyruvate reductase, glyoxylate reductase and D-glycerate dehydrogenase enzymatic activities. Reduces hydroxypyruvate to D-glycerate, glyoxylate to glycolate oxidizes D-glycerate to hydroxypyruvate (By similarity).

储存条件

储存条件：自收到之日起 -20°C下储存一年，避免反复冻融。
储存缓冲液：含 0.15% ProClin300 防腐剂, 100 μg/mL 牛血清白蛋白和 50%甘油的磷酸盐缓冲液。

图像



WB 检测 GRHPR 蛋白(货号 K1343014).
 样品: 经 RIPA 裂解液(货号 KSG2002)处理的蛋白质.
 封闭: 3%脱脂牛奶(货号 KSGC310001)溶于 TBST 溶液,
 室温孵育 1 小时.
 一抗: 1: 1000 稀释, 4°C 孵育过夜.
 二抗: HRP 标记山羊抗兔 IgG (H+L) (货号 KB69909), 1:
 5000 稀释, 室温孵育 1 小时.

For Research Use Only!

Ver. No.: V1-202603