

Anti-TopBP1 兔多克隆抗体

K1343092 -20°C



产品信息

蛋白质全称	DNA 拓扑异构酶 2 结合蛋白 1
别名	KIAA0259, TOP2BP1, TOPBP1
免疫原	小鼠 TOPBP1 重组蛋白
Uniprot ID	Q6ZQF0
抗体亚型	IgG
纯化方式	亲和纯化
亚细胞定位	细胞核, 细胞质, 细胞骨架
预测分子量 / 观测分子量	169 kDa / 170-200 kDa

应用

WB 免疫印迹

物种: 人, 大鼠
 稀释比: 1: 300-1: 500
 阳性样品: 睾丸

IHC/IF 免疫组织化学/免疫荧光

物种: 人
 稀释比: 1: 2000-1: 4000
 阳性样品: 胎盘

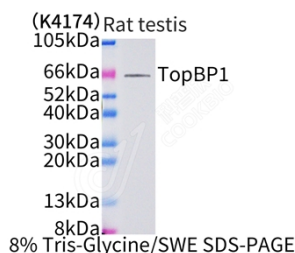
背景

Required for DNA replication (By similarity). Plays a role in the rescue of stalled replication forks and checkpoint control. Binds double-stranded DNA breaks and nicks as well as single-stranded DNA (By similarity). Recruits the SWI/SNF chromatin remodeling complex to E2F1-responsive promoters. Down-regulates E2F1 activity and inhibits E2F1-dependent apoptosis during G1/S transition and after DNA damage (By similarity). Induces a large increase in the kinase activity of ATR (By similarity).

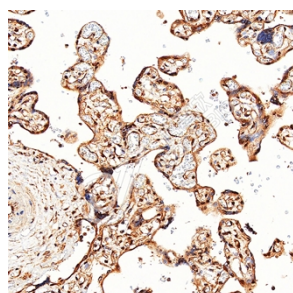
储存条件

储存条件: 自收到之日起 -20°C下储存一年, 避免反复冻融。
储存缓冲液: 含 0.15% ProClin300 防腐剂, 100 µg/mL 牛血清白蛋白和 50%甘油的磷酸盐缓冲液。

图像



WB 检测 TopBP1 蛋白(货号 K1343092).
 样品: 经 RIPA 裂解液(货号 KSG2002)处理的蛋白质.
 封闭: 3%脱脂牛奶(货号 KSGC310001)溶于 TBST 溶液, 室温孵育 1 小时.
 一抗: 1: 500 稀释, 4°C 孵育过夜.
 二抗: HRP 标记山羊抗兔 IgG (H+L) (货号 KB69909), 1: 5000 稀释, 室温孵育 1 小时.



IHC 检测 TopBP1 蛋白(货号 K1343092).
 样品: 人胎盘, 4%多聚甲醛(货号 KSG1101)固定 12-24 小时.
 抗原修复: 柠檬酸抗原修复液(干粉, pH 6.0) (KSG1201), 98°C, 20 分钟.
 一抗: 1: 3000 稀释, 4°C 孵育过夜.
 二抗: S-vision 免疫组化多聚二抗(山羊抗兔), 即用型(货号 KB3906), 室温孵育 20 分钟.

For Research Use Only!

Ver. No.: V1-202603