

# Anti-SCEL 兔多克隆抗体

**K1343188** -20°C



## 产品信息

蛋白质全称	Sciellin
别名	SCEL, sciellin
免疫原	小鼠 SCEL 重组蛋白
Uniprot ID	Q9EQG3
抗体亚型	IgG
纯化方式	亲和纯化
亚细胞定位	细胞质, 膜
预测分子量 / 观测分子量	73 kDa / 68 kDa

## 应用

### WB 免疫印迹

物种: 小鼠  
 稀释比: 1: 800-1: 1200  
 阳性样品: 肝

### IHC/IF 免疫组织化学/免疫荧光

物种: 人  
 稀释比: 1: 1500-1: 3000  
 阳性样品:

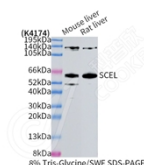
## 背景

May function in the assembly or regulation of proteins in the cornified envelope. The LIM domain may be involved in homotypic or heterotypic associations and may function to localize sciellin to the cornified envelope (By similarity).

## 储存条件

**储存条件:** 自收到之日起 -20°C下储存一年, 避免反复冻融。  
**储存缓冲液:** 含 0.15% ProClin300 防腐剂, 100 µg/mL 牛血清白蛋白和 50%甘油的磷酸盐缓冲液。

## 图像



WB 检测 SCEL 蛋白(货号 K1343188).  
 样品: 经 RIPA 裂解液(货号 KSG2002)处理的蛋白质.  
 封闭: 3%脱脂牛奶(货号 KSGC310001)溶于 TBST 溶液,  
 室温孵育 1 小时.  
 一抗: 1: 1000 稀释, 4°C 孵育过夜.  
 二抗: HRP 标记山羊抗兔 IgG (H+L) (货号 KB69909), 1:  
 5000 稀释, 室温孵育 1 小时.

**For Research Use Only!**

**Ver. No.: V1-202603**