

Anti-EHD2 兔多克隆抗体

K1343209 -20°C



产品信息

蛋白质全称	含 EH 结构域蛋白 2
别名	EH domain containing 2, EH domain containing protein 2, EHD2, PAST homolog 2, PAST2
免疫原	小鼠 EHD2 重组蛋白
Uniprot ID	Q8BH64
抗体亚型	IgG
纯化方式	亲和纯化
亚细胞定位	细胞膜
预测分子量 / 观测分子量	61 kDa / 70 kDa

应用

WB 免疫印迹

物种: 小鼠, 大鼠
 稀释比: 1: 2000-1: 3000
 阳性样品: 肺, 心

IHC/IF 免疫组织化学/免疫荧光

物种: 人, 小鼠, 大鼠
 稀释比: 1: 500-1: 1000
 阳性样品:

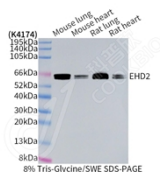
背景

ATP- and membrane-binding protein that controls membrane reorganization/tubulation upon ATP hydrolysis. Plays a role in membrane trafficking between the plasma membrane and endosomes. Important for the internalization of GLUT4. Required for fusion of myoblasts to skeletal muscle myotubes. Required for normal translocation of FER1L5 to the plasma membrane. Regulates the equilibrium between cell surface-associated and cell surface-dissociated caveolae by constraining caveolae at the cell membrane (By similarity).

储存条件

储存条件: 自收到之日起 -20°C下储存一年, 避免反复冻融。
储存缓冲液: 含 0.15% ProClin300 防腐剂, 100 µg/mL 牛血清白蛋白和 50%甘油的磷酸盐缓冲液。

图像



WB 检测 EHD2 蛋白(货号 K1343209).
 样品: 经 RIPA 裂解液(货号 KSG2002)处理的蛋白质.
 封闭: 3%脱脂牛奶(货号 KSGC310001)溶于 TBST 溶液,
 室温孵育 1 小时.
 一抗: 1: 2000 稀释, 4°C 孵育过夜.
 二抗: HRP 标记山羊抗兔 IgG (H+L) (货号 KB69909), 1:
 5000 稀释, 室温孵育 1 小时.

For Research Use Only!

Ver. No.: V1-202603