

Anti-ZCRB1 兔多克隆抗体

K1343248 -20°C



产品信息

蛋白质全称	含锌指 CCHC 与 RNA 结合基序蛋白 1
别名	MADP 1, MADP1, RBM36, U11/U12 31K, U11/U12 snRNP 31 kDa protein, ZCCHC19, ZCRB1
免疫原	小鼠 ZCRB1 重组蛋白
Uniprot ID	Q9CZ96
抗体亚型	IgG
纯化方式	亲和纯化
预测分子量 / 观测分子量	25 kDa / 30 kDa

应用

WB 免疫印迹

物种: 小鼠, 大鼠
 稀释比: 1: 100-1: 300
 阳性样品: 脑, 睾丸

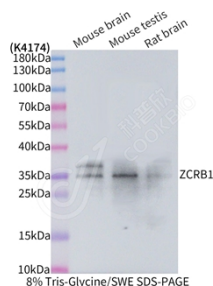
背景

Pre-mRNA splicing is catalyzed by the spliceosome. U12-type spliceosome binds U12-type pre-mRNAs and recognizes the 5' splice site and branch-point sequence. U11 and U12 snRNPs are components of U12-type spliceosome and function as a molecular bridge connecting both ends of the intron. The protein encoded by this gene contains a RNA recognition motif. It was identified as one of the protein components of U11/U12 snRNPs.

储存条件

储存条件: 自收到之日起 -20°C下储存一年, 避免反复冻融。
储存缓冲液: 含 0.15% ProClin300 防腐剂, 100 µg/mL 牛血清白蛋白和 50%甘油的磷酸盐缓冲液。

图像



WB 检测 ZCRB1 蛋白(货号 K1343248).
 样品: 经 RIPA 裂解液(货号 KSG2002)处理的蛋白质.
 封闭: 3%脱脂牛奶(货号 KSGC310001)溶于 TBST 溶液,
 室温孵育 1 小时.
 一抗: 1: 1000 稀释, 4°C 孵育过夜.
 二抗: HRP 标记山羊抗兔 IgG (H+L) (货号 KB69909), 1:
 5000 稀释, 室温孵育 1 小时.

For Research Use Only!

Ver. No.: V1-202603