

# Anti-SAAL1 兔多克隆抗体

**K1343254** -20°C



## 产品信息

蛋白质全称	SAAL1 蛋白
别名	Protein SAAL1, SAAL1, serum amyloid A like 1
免疫原	小鼠 SAAL1 重组蛋白
Uniprot ID	Q9D2C2
抗体亚型	IgG
纯化方式	亲和纯化
亚细胞定位	细胞核
预测分子量 / 观测分子量	53 kDa / 57 kDa

## 应用

### WB 免疫印迹

物种: 人  
 稀释比: 1: 300-1: 500  
 阳性样品: 293 细胞

### IHC/IF 免疫组织化学/免疫荧光

物种: 人  
 稀释比: 1: 800-1: 1600  
 阳性样品:

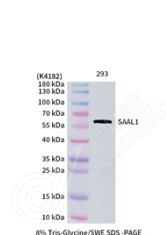
## 背景

Plays a role in promoting the proliferation of synovial fibroblasts in response to proinflammatory stimuli.

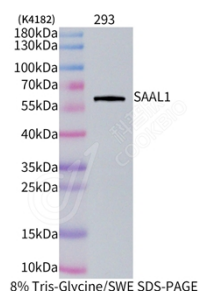
## 储存条件

**储存条件:** 自收到之日起 -20°C下储存一年, 避免反复冻融。  
**储存缓冲液:** 含 0.15% ProClin300 防腐剂, 100 µg/mL 牛血清白蛋白和 50%甘油的磷酸盐缓冲液。

## 图像



WB 检测 SAAL1 蛋白(货号 K1343254).  
 样品: 经 RIPA 裂解液(货号 KSG2002)处理的蛋白质.  
 封闭: 3%脱脂牛奶(货号 KSGC310001)溶于 TBST 溶液, 室温孵育 1 小时.  
 一抗: 1: 300 稀释, 4°C 孵育过夜.  
 二抗: HRP 标记山羊抗兔 IgG (H+L) (货号 KB69909), 1: 5000 稀释, 室温孵育 1 小时.



WB 检测 SAAL1 蛋白(货号 K1343254).  
 样品: 经 RIPA 裂解液(货号 KSG2002)处理的蛋白质.  
 封闭: 3%脱脂牛奶(货号 KSGC310001)溶于 TBST 溶液, 室温孵育 1 小时.  
 一抗: 1: 300 稀释, 4°C 孵育过夜.  
 二抗: HRP 标记山羊抗兔 IgG (H+L) (货号 KB69909), 1: 5000 稀释, 室温孵育 1 小时.

**For Research Use Only!**

**Ver. No.: V1-202603**