

Anti-MRPL58 兔多克隆抗体

K1343272 -20°C



产品信息

蛋白质全称	线粒体核糖体蛋白 L55
别名	DS-1, ICT1
免疫原	小鼠 MRPL58 重组蛋白
Uniprot ID	Q8R035
抗体亚型	IgG
纯化方式	亲和纯化
亚细胞定位	线粒体
预测分子量 / 观测分子量	23 kDa / 18 kDa

应用

WB 免疫印迹

物种: 小鼠, 大鼠
 稀释比: 1: 1000-1: 2000
 阳性样品: 结肠, 肾, 脾

IHC/IF 免疫组织化学/免疫荧光

物种: 人
 稀释比: 1: 500-1: 1000
 阳性样品:

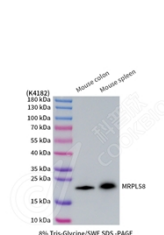
背景

Essential peptidyl-tRNA hydrolase component of the mitochondrial large ribosomal subunit . Acts as a codon-independent translation release factor that has lost all stop codon specificity and directs the termination of translation in mitochondrion, possibly in case of abortive elongation. May be involved in the hydrolysis of peptidyl-tRNAs that have been prematurely terminated and thus in the recycling of stalled mitochondrial ribosomes (By similarity).

储存条件

储存条件: 自收到之日起 -20°C下储存一年, 避免反复冻融。
储存缓冲液: 含 0.15% ProClin300 防腐剂, 100 μg/mL 牛血清白蛋白和 50%甘油的磷酸盐缓冲液。

图像



WB 检测 MRPL58 蛋白(货号 K1343272).
 样品: 经 RIPA 裂解液(货号 KSG2002)处理的蛋白质.
 封闭: 3%脱脂牛奶(货号 KSGC310001)溶于 TBST 溶液, 室温孵育 1 小时.
 一抗: 1: 1000 稀释, 4°C 孵育过夜.
 二抗: HRP 标记山羊抗兔 IgG (H+L) (货号 KB69909), 1: 5000 稀释, 室温孵育 1 小时.



WB 检测 MRPL58 蛋白(货号 K1343272).
 样品: 经 RIPA 裂解液(货号 KSG2002)处理的蛋白质.
 封闭: 3%脱脂牛奶(货号 KSGC310001)溶于 TBST 溶液, 室温孵育 1 小时.
 一抗: 1: 1000 稀释, 4°C 孵育过夜.
 二抗: HRP 标记山羊抗兔 IgG (H+L) (货号 KB69909), 1: 5000 稀释, 室温孵育 1 小时.

For Research Use Only!

Ver. No.: V1-202603