

Anti-NAB1 兔多克隆抗体

K1343350 -20°C



产品信息

蛋白质全称	NGFI-A 结合蛋白 1
别名	EGR 1 binding protein 1, NAB1, NGFI A binding protein 1
免疫原	小鼠 NAB1 重组蛋白
Uniprot ID	Q61122
抗体亚型	IgG
纯化方式	亲和纯化
亚细胞定位	细胞核
预测分子量 / 观测分子量	54 kDa / 54 kDa

应用

WB 免疫印迹

物种: 人, 小鼠
 稀释比: 1: 800-1: 1200
 阳性样品: 胰腺

IHC/IF 免疫组织化学/免疫荧光

物种: 人, 小鼠, 大鼠
 稀释比: 1: 1000-1: 2000
 阳性样品:

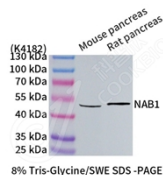
背景

Acts as a transcriptional repressor for zinc finger transcription factors EGR1 and EGR2.

储存条件

储存条件: 自收到之日起 -20°C下储存一年, 避免反复冻融。
储存缓冲液: 含 0.15% ProClin300 防腐剂, 100 µg/mL 牛血清白蛋白和 50%甘油的磷酸盐缓冲液。

图像



WB 检测 NAB1 蛋白(货号 K1343350).
 样品: 经 RIPA 裂解液(货号 KSG2002)处理的蛋白质.
 封闭: 3%脱脂牛奶(货号 KSGC310001)溶于 TBST 溶液,
 室温孵育 1 小时.
 一抗: 1: 1000 稀释, 4°C 孵育过夜.
 二抗: HRP 标记山羊抗兔 IgG (H+L) (货号 KB69909), 1:
 5000 稀释, 室温孵育 1 小时.

For Research Use Only!

Ver. No.: V1-202603