

Anti-KIF5C 兔多克隆抗体

K1343374 -20°C



产品信息

蛋白质全称	驱动蛋白重链亚型 5C
别名	KIAA0531, KIF5C, kinesin family member 5C, Kinesin heavy chain isoform 5C, KINN, NKHC, NKHC 2, NKHC2
免疫原	小鼠 KIF5C 重组蛋白
Uniprot ID	P28738
抗体亚型	IgG
纯化方式	亲和纯化
预测分子量 / 观测分子量	109 kDa / 120 kDa

应用

WB 免疫印迹

物种：人, 小鼠, 大鼠

稀释比：1: 2000-1: 3000

阳性样品：脑

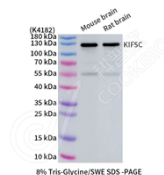
背景

Involved in synaptic transmission (By similarity). Kinesin is a microtubule-associated force-producing protein that may play a role in organelle transport. Mediates dendritic trafficking of mRNAs. Required for anterograde axonal transportation of MAPK8IP3/JIP3 which is essential for MAPK8IP3/JIP3 function in axon elongation (By similarity).

储存条件

储存条件：自收到之日起 -20°C下储存一年，避免反复冻融。
储存缓冲液：含 0.15% ProClin300 防腐剂, 100 μg/mL 牛血清白蛋白和 50%甘油的磷酸盐缓冲液。

图像



WB 检测 KIF5C 蛋白(货号 K1343374).
 样品：经 RIPA 裂解液(货号 KSG2002)处理的蛋白质。
 封闭：3%脱脂牛奶(货号 KSGC310001)溶于 TBST 溶液，室温孵育 1 小时。
 一抗：1: 2000 稀释，4°C 孵育过夜。
 二抗：HRP 标记山羊抗兔 IgG (H+L) (货号 KB69909)，1: 5000 稀释，室温孵育 1 小时。

For Research Use Only!

Ver. No.: V1-202603