

# Anti-CPLX2 兔多克隆抗体

K1343395 -20°C



## 产品信息

蛋白质全称	复合素 2
别名	921 L, complexin 2, Complexin II, CPLX2, CPX 2, CPX II, CPX2, Hfb1, Synaphin 1
免疫原	小鼠 CPLX2 重组蛋白
Uniprot ID	P84086
抗体亚型	IgG
纯化方式	亲和纯化
亚细胞定位	细胞质
预测分子量 / 观测分子量	15 kDa / 17 kDa

## 应用

### WB 免疫印迹

物种: 人, 小鼠  
 稀释比: 1: 2000-1: 3000  
 阳性样品: 脊髓

### IHC/IF 免疫组织化学/免疫荧光

物种: 人, 小鼠, 大鼠  
 稀释比: 1: 700-1: 1400  
 阳性样品:

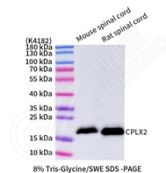
## 背景

Negatively regulates the formation of synaptic vesicle clustering at active zone to the presynaptic membrane in postmitotic neurons. Positively regulates a late step in exocytosis of various cytoplasmic vesicles, such as synaptic vesicles and other secretory vesicles. Also involved in mast cell exocytosis. Although not essential for development, seems critical for the acquisition of higher cognitive functions in the adult brain.

## 储存条件

**储存条件:** 自收到之日起 -20°C下储存一年, 避免反复冻融。  
**储存缓冲液:** 含 0.15% ProClin300 防腐剂, 100 µg/mL 牛血清白蛋白和 50%甘油的磷酸盐缓冲液。

## 图像



WB 检测 CPLX2 蛋白(货号 K1343395).  
 样品: 经 RIPA 裂解液(货号 KSG2002)处理的蛋白质.  
 封闭: 3%脱脂牛奶(货号 KSGC310001)溶于 TBST 溶液,  
 室温孵育 1 小时.  
 一抗: 1: 2000 稀释, 4°C 孵育过夜.  
 二抗: HRP 标记山羊抗兔 IgG (H+L) (货号 KB69909), 1:  
 5000 稀释, 室温孵育 1 小时.

For Research Use Only!

Ver. No.: V1-202603