

Anti-MIST-1 兔多克隆抗体

K1343449 -20°C



产品信息

蛋白质全称	碱性螺旋-环-螺旋蛋白 15
别名	BHLHA15, BHLHB8, MIST-1, MIST1
免疫原	小鼠 BHLHA15 重组蛋白
Uniprot ID	Q9QYC3
抗体亚型	IgG
纯化方式	亲和纯化
亚细胞定位	细胞核
预测分子量 / 观测分子量	22 kDa / 22 kDa

应用

WB 免疫印迹

物种: 小鼠, 大鼠
 稀释比: 1: 800-1: 1200
 阳性样品:

IHC/IF 免疫组织化学/免疫荧光

物种: 小鼠, 大鼠
 稀释比: 1: 1000-1: 2000
 阳性样品: 胰腺

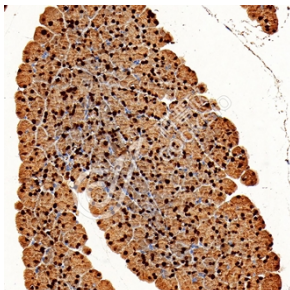
背景

Plays a role in controlling the transcriptional activity of MyoD, ensuring that expanding myoblast populations remain undifferentiated. Repression may occur through muscle-specific E-box occupancy by homodimers. May also negatively regulate bHLH-mediated transcription through an N-terminal repressor domain. Serves as a key regulator of acinar cell function, stability, and identity. Also required for normal organelle localization in exocrine cells and for mitochondrial calcium ion transport. May function as a unique regulator of gene expression in several different embryonic and postnatal cell lineages. Binds to the E-box consensus sequence 5'-CANNTG-3.

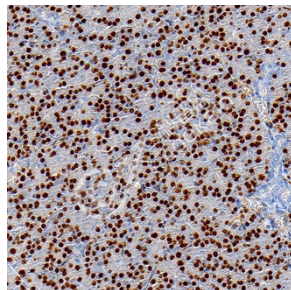
储存条件

储存条件: 自收到之日起 -20°C下储存一年, 避免反复冻融。
储存缓冲液: 含 0.15% ProClin300 防腐剂, 100 µg/mL 牛血清白蛋白和 50%甘油的磷酸盐缓冲液。

图像



IHC 检测 MIST-1 蛋白(货号 K1343449).
 样品: 小鼠胰腺, 4%多聚甲醛 (货号 KSG1101) 固定 12-24 小时.
 抗原修复: 柠檬酸抗原修复液(干粉, pH 6.0) (KSG1201), 98°C, 20 分钟.
 一抗: 1: 1500 稀释, 4°C 孵育过夜.
 二抗: S-vision 免疫组化多聚二抗(山羊抗兔), 即用型 (货号 KB3906), 室温孵育 20 分钟.



IHC 检测 MIST-1 蛋白(货号 K1343449).
 样品: 大鼠胰腺, 4%多聚甲醛 (货号 KSG1101) 固定 12-24 小时.
 抗原修复: 柠檬酸抗原修复液(干粉, pH 6.0) (KSG1201), 98°C, 20 分钟.
 一抗: 1: 1500 稀释, 4°C 孵育过夜.
 二抗: S-vision 免疫组化多聚二抗(山羊抗兔), 即用型 (货号 KB3906), 室温孵育 20 分钟.

For Research Use Only!

Ver. No.: V1-202603