

Anti-METTL7B 兔多克隆抗体

K1343728 -20°C



产品信息

蛋白质全称	硫醇 S-甲基转移酶 METTL7B
别名	methyltransferase like 7B, METTL7B, ALDI
免疫原	KLH 偶联的小鼠 METTL7B 合成肽
Uniprot ID	Q9DD20
抗体亚型	IgG
纯化方式	亲和纯化
预测分子量 / 观测分子量	28 kDa / 28 kDa

应用

WB 免疫印迹

物种：小鼠，大鼠

稀释比：1: 300-1: 800

阳性样品：肝，肾

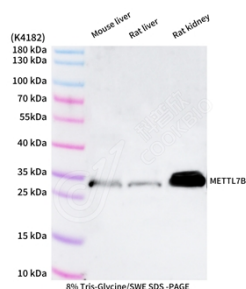
背景

Thiol S-methyltransferase that catalyzes the transfer of a methyl group from S-adenosyl-L-methionine to hydrogen sulfide and other thiol compounds including dithiothreitol, 7alpha-thiospiro lactone, L-penicillamine, and captopril. {ECO:0000250|UniProtKB:Q6UX53}.

储存条件

储存条件：自收到之日起 -20°C下储存一年，避免反复冻融。
储存缓冲液：含 0.15% ProClin300 防腐剂, 100 µg/mL 牛血清白蛋白和 50%甘油的磷酸盐缓冲液。

图像



WB 检测 METTL7B 蛋白(货号 K1343728).
 样品: 经 RIPA 裂解液(货号 KSG2002)处理的蛋白质.
 封闭: 3%脱脂牛奶(货号 KSGC310001)溶于 TBST 溶液,
 室温孵育 1 小时.
 一抗: 1: 300 稀释, 4°C 孵育过夜.
 二抗: HRP 标记山羊抗兔 IgG (H+L) (货号 KB69909), 1:
 5000 稀释, 室温孵育 1 小时.

For Research Use Only!

Ver. No.: V1-202603