

Anti-ECHS1 兔多克隆抗体

K1343812 -20°C


产品信息

蛋白质全称	线粒体烯酰辅酶 A 水合酶
别名	ECHS1, ECoH-1, Enoyl CoA hydratase 1, SCEH
免疫原	KLH 偶联的小鼠 ECHS1 合成肽
Uniprot ID	Q8BH95
抗体亚型	IgG
纯化方式	亲和纯化
预测分子量 / 观测分子量	31 kDa / 27 kDa

应用

WB 免疫印迹

物种：人，小鼠，大鼠

稀释比：1: 1000-1: 3000

阳性样品：睾丸

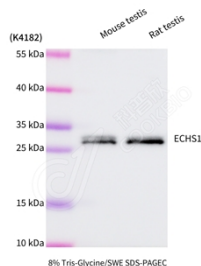
背景

Straight-chain enoyl-CoA thioesters from C4 up to at least C16 are processed, although with decreasing catalytic rate. Has high substrate specificity for crotonyl-CoA and moderate specificity for acryloyl-CoA, 3-methylcrotonyl-CoA and methacrylyl-CoA. It is noteworthy that binds tiglyl-CoA, but hydrates only a small amount of this substrate.

储存条件

储存条件：自收到之日起 -20°C下储存一年，避免反复冻融。
储存缓冲液：含 0.15% ProClin300 防腐剂, 100 μg/mL 牛血清白蛋白和 50%甘油的磷酸盐缓冲液。

图像



WB 检测 ECHS1 蛋白(货号 K1343812).
 样品：经 RIPA 裂解液(货号 KSG2002)处理的蛋白质。
 封闭：3%脱脂牛奶(货号 KSGC310001)溶于 TBST 溶液，室温孵育 1 小时。
 一抗：1: 1000 稀释，4°C 孵育过夜。
 二抗：HRP 标记山羊抗兔 IgG (H+L) (货号 KB69909)，1: 5000 稀释，室温孵育 1 小时。

For Research Use Only!
Ver. No.: V1-202603