

# Anti-CCL1 兔多克隆抗体

**K1343860 -20°C**


## 产品信息

蛋白质全称	C-C 基序趋化因子 1
别名	C-C motif chemokine 1 precursor; chemokine (C-C motif) ligand 1; BF534335; I-309; Scya1; CCL1; Chemokine CC Motif Ligand 1; inflammatory cytokine I-309; P500; SCYA1; SISE; small inducible cytokine A1; T lymphocyte secreted protein I-309; TCA3
免疫原	KLH 偶联的人 CCL1 合成肽
Uniprot ID	P22362
抗体亚型	IgG
纯化方式	亲和纯化
亚细胞定位	分泌型
预测分子量 / 观测分子量	11 kDa / 13 kDa

## 应用

### WB 免疫印迹

物种：人  
 稀释比：1: 300-1: 600  
 阳性样品：

### IHC/IF 免疫组织化学/免疫荧光

物种：人  
 稀释比：1: 300-1: 900  
 阳性样品：宫颈癌，结肠癌

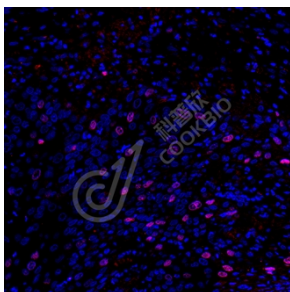
## 背景

Cytokine that is chemotactic for monocytes but not for neutrophils. Binds to CCR8.

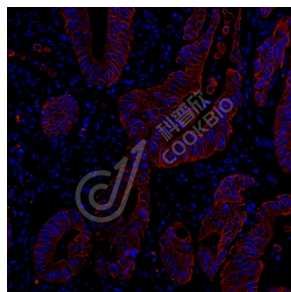
## 储存条件

**储存条件：**自收到之日起 -20°C下储存一年，避免反复冻融。  
**储存缓冲液：**含 0.15% ProClin300 防腐剂, 100 µg/mL 牛血清白蛋白和 50%甘油的磷酸盐缓冲液。

## 图像



IF 检测 CCL1 蛋白(货号 K1343860)(红色)。  
 样品：人宫颈癌, 4%多聚甲醛 (货号 KSG1101) 固定 12-24 小时。  
 抗原修复: Tris-EDTA 抗原修复液(pH 9.0) (KSG1203), 98°C, 20 分钟。  
 封闭: 3% BSA (货号 KSGC305010) 的 PBS 溶液, 室温孵育 30 分钟。  
 一抗: 1: 600 稀释, 4°C 孵育过夜。  
 二抗: Cy3 标记山羊抗兔 IgG (H+L) (货号 KB63909), 1: 300 稀释, 室温孵育 1 小时。



IF 检测 CCL1 蛋白(货号 K1343860)(红色)。  
 样品：人结肠癌, 4%多聚甲醛 (货号 KSG1101) 固定 12-24 小时。  
 抗原修复: Tris-EDTA 抗原修复液(pH 9.0) (KSG1203), 98°C, 20 分钟。  
 封闭: 3% BSA (货号 KSGC305010) 的 PBS 溶液, 室温孵育 30 分钟。  
 一抗: 1: 600 稀释, 4°C 孵育过夜。  
 二抗: Cy3 标记山羊抗兔 IgG (H+L) (货号 KB63909), 1: 300 稀释, 室温孵育 1 小时。

**For Research Use Only!**

**Ver. No.: V1-202603**