

# Anti-DOK5 兔多克隆抗体

**K1343905** -20°C



## 产品信息

|               |   |
|---------------|---|
| 蛋白质全称         | 对接蛋白 5  |
| 别名            | C20orf180, docking protein 5, DOK5, IRS 6, IRS6 |
| 免疫原           | KLH 偶联的小鼠 DOK5 合成肽                              |
| Uniprot ID    | Q91ZM9  |
| 抗体亚型          | IgG   |
| 纯化方式          | 亲和纯化  |
| 预测分子量 / 观测分子量 | 35 kDa / 35 kDa                                 |

## 应用

### WB 免疫印迹

物种：小鼠，大鼠

稀释比：1: 700-1: 2000

阳性样品：肝

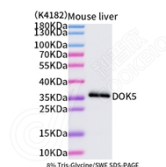
## 背景

DOK proteins are enzymatically inert adaptor or scaffolding proteins. They provide a docking platform for the assembly of multimolecular signaling complexes. DOK5 functions in RET-mediated neurite outgrowth and plays a positive role in activation of the MAP kinase pathway. Putative link with downstream effectors of RET in neuronal differentiation.

## 储存条件

**储存条件：**自收到之日起 -20°C下储存一年，避免反复冻融。  
**储存缓冲液：**含 0.15% ProClin300 防腐剂, 100 μg/mL 牛血清白蛋白和 50%甘油的磷酸盐缓冲液。

## 图像



WB 检测 DOK5 蛋白(货号 K1343905).  
 样品：经 RIPA 裂解液(货号 KSG2002)处理的蛋白质.  
 封闭：3%脱脂牛奶(货号 KSGC310001)溶于 TBST 溶液，室温孵育 1 小时.  
 一抗：1: 1000 稀释，4°C 孵育过夜.  
 二抗：HRP 标记山羊抗兔 IgG (H+L) (货号 KB69909), 1: 5000 稀释，室温孵育 1 小时.

**For Research Use Only!**

**Ver. No.: V1-202603**