

Anti-GLUT5 兔多克隆抗体

K1343935 -20°C



产品信息

蛋白质全称	溶质载体家族 2 (葡萄糖转运体成员 5)
别名	Fructose transporter, GLUT 5, GLUT5, SLC2A5
免疫原	KLH 偶联的小鼠 GLUT5 合成肽
Uniprot ID	Q9WV38
抗体亚型	IgG
纯化方式	亲和纯化
预测分子量 / 观测分子量	55 kDa / 60 kDa

应用

WB 免疫印迹

物种: 小鼠, 大鼠

稀释比: 1: 400-1: 800

阳性样品: 睾丸

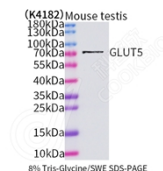
背景

Functions as a fructose transporter that has only low activity with other monosaccharides . Can mediate the uptake of deoxyglucose, but with low efficiency . Essential for fructose uptake in the small intestine . Plays a role in the regulation of salt uptake and blood pressure in response to dietary fructose . Required for the development of high blood pressure in response to high dietary fructose intake .

储存条件

储存条件: 自收到之日起 -20°C下储存一年, 避免反复冻融。
储存缓冲液: 含 0.15% ProClin300 防腐剂, 100 μg/mL 牛血清白蛋白和 50%甘油的磷酸盐缓冲液。

图像



WB 检测 GLUT5 蛋白(货号 K1343935).
 样品: 经 RIPA 裂解液(货号 KSG2002)处理的蛋白质.
 封闭: 3%脱脂牛奶(货号 KSGC310001)溶于 TBST 溶液,
 室温孵育 1 小时.
 一抗: 1: 500 稀释, 4°C 孵育过夜.
 二抗: HRP 标记山羊抗兔 IgG (H+L) (货号 KB69909), 1:
 5000 稀释, 室温孵育 1 小时.

For Research Use Only!

Ver. No.: V1-202603