

# Anti-KLHL12 兔多克隆抗体

K1343965 -20°C



## 产品信息

蛋白质全称	Kelch 样蛋白 12
别名	C3IP1, CUL3 interacting protein 1, DKIR, kelch like 12 (Drosophila), Kelch like protein 12, KLHL12
免疫原	KLH 偶联的小鼠 KLHL12 合成肽
Uniprot ID	Q8BZM0
抗体亚型	IgG
纯化方式	亲和纯化
预测分子量 / 观测分子量	63 kDa / 63 kDa

## 应用

### WB 免疫印迹

物种：人, 小鼠  
 稀释比：1: 300-1: 600  
 阳性样品：肾

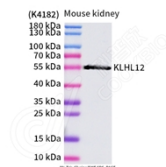
## 背景

Substrate-specific adapter of a BCR (BTB-CUL3-RBX1) E3 ubiquitin ligase complex that acts as a negative regulator of Wnt signaling pathway and ER-Golgi transport. The BCR(KLHL12) complex is involved in ER-Golgi transport by regulating the size of COPII coats, thereby playing a key role in collagen export, which is required for embryonic stem (ES) cells division: BCR(KLHL12) acts by mediating monoubiquitination of SEC31 (SEC31A or SEC31B).

## 储存条件

**储存条件：**自收到之日起 -20°C下储存一年，避免反复冻融。  
**储存缓冲液：**含 0.15% ProClin300 防腐剂, 100 μg/mL 牛血清白蛋白和 50%甘油的磷酸盐缓冲液。

## 图像



WB 检测 KLHL12 蛋白(货号 K1343965).  
 样品：经 RIPA 裂解液(货号 KSG2002)处理的蛋白质。  
 封闭：3%脱脂牛奶(货号 KSGC310001)溶于 TBST 溶液，  
 室温孵育 1 小时。  
 一抗：1: 500 稀释, 4°C 孵育过夜。  
 二抗：HRP 标记山羊抗兔 IgG (H+L) (货号 KB69909), 1:  
 5000 稀释, 室温孵育 1 小时。

For Research Use Only!

Ver. No.: V1-202603