

# Anti-MPP2/DLG2 兔多克隆抗体

K1344550 -20°C



## 产品信息

蛋白质全称	MAGUK p55 亚家族成员 2
别名	Membrane Protein Palmitoylated 2, PALS4, Homolog of DLG A tumor suppressor, DLGH2, DLG2, Discs Large Homolog 2, D11BWG0652E, MPP2
免疫原	KLH 偶联的小鼠 MPP2/DLG2 合成肽
Uniprot ID	Q9WV34
抗体亚型	IgG
纯化方式	亲和纯化
亚细胞定位	细胞突起, 细胞质, 细胞骨架, 膜, 突触

## 应用

### IHC/IF 免疫组织化学/免疫荧光

物种: 小鼠

稀释比: 1: 700-1: 2000

阳性样品: 脑

## 背景

Postsynaptic MAGUK scaffold protein that links CADM1 cell adhesion molecules to core components of the postsynaptic density. In CA1 pyramidal neurons, required for synaptic KCNN2-containing channel function and long-term potentiation expression. Seems to negatively regulate SRC function in epithelial cells.

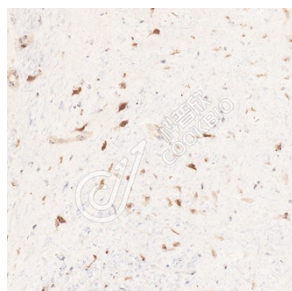
## 储存条件

**储存条件:** 自收到之日起 -20°C下储存一年, 避免反复冻融。  
**储存缓冲液:** 含 0.15% ProClin300 防腐剂, 100 µg/mL 牛血清白蛋白和 50%甘油的磷酸盐缓冲液。

## 图像



IHC 检测 MPP2/DLG2 蛋白(货号 K1344550).  
 样品: 小鼠脑, 4%多聚甲醛 (货号 KSG1101) 固定 12-24 小时.  
 抗原修复: 柠檬酸抗原修复液(干粉, pH 6.0) (KSG1201), 98°C, 20 分钟.  
 一抗: 1: 1400 稀释, 4°C 孵育过夜.  
 二抗: S-vision 免疫组化多聚二抗(山羊抗兔), 即用型 (货号 KB3906), 室温孵育 20 分钟.



IHC 检测 MPP2/DLG2 蛋白(货号 K1344550).  
 样品: 大鼠脑, 4%多聚甲醛 (货号 KSG1101) 固定 12-24 小时.  
 抗原修复: 柠檬酸抗原修复液(干粉, pH 6.0) (KSG1201), 98°C, 20 分钟.  
 一抗: 1: 1400 稀释, 4°C 孵育过夜.  
 二抗: S-vision 免疫组化多聚二抗(山羊抗兔), 即用型 (货号 KB3906), 室温孵育 20 分钟.

For Research Use Only!

Ver. No.: V1-202603