

# Anti-DEFA6 兔多克隆抗体

**K1344583** -20°C



## 产品信息

蛋白质全称	α-防御素 6/12
别名	DEF6, DEFA6, Defensin 6, Defensin, alpha 6, defensin, alpha 6, Paneth cell, HD 6
免疫原	KLH 偶联的小鼠 DEFA6 合成肽
Uniprot ID	P50704
抗体亚型	IgG
纯化方式	亲和纯化
亚细胞定位	分泌型

## 应用

### IHC/IF 免疫组织化学/免疫荧光

物种：小鼠，大鼠

稀释比：1: 4000-1: 8000

阳性样品：小肠

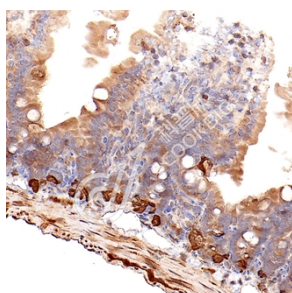
## 背景

Has broad-spectrum antimicrobial properties. Has antibacterial activity against the Gram-positive bacterium *L.monocytogenes* EGD and the Gram-negative bacteria *E.coli* ML-35p and avirulent *S.typhimurium* 7953, but not against the mouse-virulent *S.typhimurium* 14028S. Probably contributes to the antimicrobial barrier function of the small bowel mucosa.

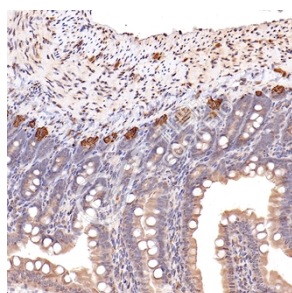
## 储存条件

**储存条件：**自收到之日起 -20°C下储存一年，避免反复冻融。  
**储存缓冲液：**含 0.15% ProClin300 防腐剂, 100 μg/mL 牛血清白蛋白和 50%甘油的磷酸盐缓冲液。

## 图像



IHC 检测 DEFA6 蛋白(货号 K1344583).  
 样品: 小鼠小肠, 4%多聚甲醛 (货号 KSG1101) 固定 12-24 小时.  
 抗原修复: Tris-EDTA 抗原修复液(pH 9.0) (KSG1203), 98°C, 20 分钟.  
 一抗: 1: 6000 稀释, 4°C 孵育过夜.  
 二抗: S-vision 免疫组化多聚二抗(山羊抗兔), 即用型 (货号 KB3906), 室温孵育 20 分钟.



IHC 检测 DEFA6 蛋白(货号 K1344583).  
 样品: 大鼠小肠, 4%多聚甲醛 (货号 KSG1101) 固定 12-24 小时.  
 抗原修复: Tris-EDTA 抗原修复液(pH 9.0) (KSG1203), 98°C, 20 分钟.  
 一抗: 1: 6000 稀释, 4°C 孵育过夜.  
 二抗: S-vision 免疫组化多聚二抗(山羊抗兔), 即用型 (货号 KB3906), 室温孵育 20 分钟.

**For Research Use Only!**

**Ver. No.: V1-202603**