

Anti-Connexin 30.3/GJB4 兔多克隆抗体

K1344640 -20°C



产品信息

蛋白质全称	间隙连接蛋白β4
别名	Connexin 30.3, Cx30.3, GJB4
免疫原	KLH 偶联的小鼠 Connexin 30.3 / GJB4 合成肽
Uniprot ID	Q02738
抗体亚型	IgG
纯化方式	亲和纯化
亚细胞定位	细胞膜, 细胞连接
预测分子量 / 观测分子量	30 kDa / 30 kDa

应用

WB 免疫印迹

物种: 小鼠
 稀释比: 1: 800-1: 1500
 阳性样品: 肺

IHC/IF 免疫组织化学/免疫荧光

物种: 人
 稀释比: 1: 800-1: 2400
 阳性样品: 结肠癌, 皮肤

背景

Structural component of gap junctions. Gap junctions are dodecameric channels that connect the cytoplasm of adjoining cells. They are formed by the docking of two hexameric hemichannels, one from each cell membrane. Small molecules and ions diffuse from one cell to a neighboring cell via the central pore.

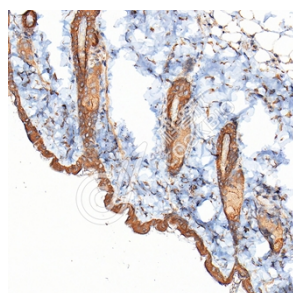
储存条件

储存条件: 自收到之日起 -20°C下储存一年, 避免反复冻融。
储存缓冲液: 含 0.15% ProClin300 防腐剂, 100 μg/mL 牛血清白蛋白和 50%甘油的磷酸盐缓冲液。

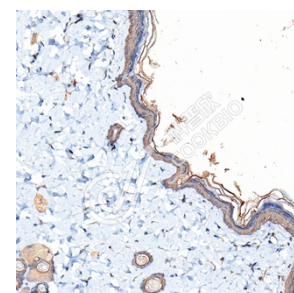
图像



WB 检测 Connexin 30.3/GJB4 蛋白(货号 K1344640).
 样品: 经 RIPA 裂解液(货号 KSG2002)处理的蛋白质.
 封闭: 3%脱脂牛奶(货号 KSGC310001)溶于 TBST 溶液, 室温孵育 1 小时.
 一抗: 1: 800 稀释, 4°C 孵育过夜.
 二抗: HRP 标记山羊抗兔 IgG (H+L) (货号 KB69909), 1: 5000 稀释, 室温孵育 1 小时.



IHC 检测 Connexin 30.3/GJB4 蛋白(货号 K1344640).
 样品: 小鼠皮肤, 4%多聚甲醛 (货号 KSG1101) 固定 12-24 小时.
 抗原修复: Tris-EDTA 抗原修复液(pH 9.0) (KSG1203), 98°C, 20 分钟.
 一抗: 1: 1600 稀释, 4°C 孵育过夜.
 二抗: S-vision 免疫组化多聚二抗(山羊抗兔,即用型) (货号 KB3906), 室温孵育 20 分钟.



IHC 检测 Connexin 30.3/GJB4 蛋白(货号 K1344640).
 样品: 大鼠皮肤, 4%多聚甲醛 (货号 KSG1101) 固定 12-24 小时.
 抗原修复: Tris-EDTA 抗原修复液(pH 9.0) (KSG1203), 98°C, 20 分钟.
 一抗: 1: 1600 稀释, 4°C 孵育过夜.
 二抗: S-vision 免疫组化多聚二抗(山羊抗兔,即用型) (货号 KB3906), 室温孵育 20 分钟.

For Research Use Only!

Ver. No.: V1-202603