

Anti-CTRP12 兔多克隆抗体

K1344646 -20°C



产品信息

蛋白质全称	脂联素
别名	Adipose derived insulin sensitizing factor, C1q domain containing 2, C1q/TNF related protein 12, C1QDC2, C1QTNF12, Fam132a, Protein FAM132A
免疫原	KLH 偶联的小鼠 CTRP12 合成肽
Uniprot ID	Q8R2Z0
抗体亚型	IgG
纯化方式	亲和纯化
亚细胞定位	分泌型
预测分子量 / 观测分子量	33 kDa / 33 kDa

应用

WB 免疫印迹

物种：小鼠，大鼠
 稀释比：1: 300-1: 500
 阳性样品：脂肪组织

IHC/IF 免疫组织化学/免疫荧光

物种：人，小鼠，大鼠
 稀释比：1: 500-1: 1500
 阳性样品：

ICC/IF 免疫细胞化学/免疫荧光

物种：小鼠
 稀释比：1: 100-1: 400
 阳性样品：

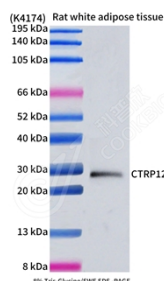
背景

Insulin-sensitizing adipocyte-secreted protein (adipokine) that regulates glucose metabolism in liver and adipose tissue. Promotes glucose uptake in adipocytes and suppresses de novo glucose production in hepatocytes via the PI3K-Akt signaling pathway. Administration lead to reduction of blood glucose. Able to attenuate inflammation in fat tissue.; [Adipolin fC1QTNF12]: Acts by activating the Akt signaling in hepatocytes and adipocytes. Not able to increase insulin-stimulated glucose uptake in adipocytes.; [Adipolin gC1QTNF12]: Acts by activating the MAP kinase. Increases insulin-stimulated glucose uptake in adipocytes.

储存条件

储存条件：自收到之日起 -20°C下储存一年，避免反复冻融。
储存缓冲液：含 0.15% ProClin300 防腐剂, 100 µg/mL 牛血清白蛋白和 50%甘油的磷酸盐缓冲液。

图像



WB 检测 CTRP12 蛋白(货号 K1344646).
 样品：经 RIPA 裂解液(货号 KSG2002)处理的蛋白质。
 封闭：3%脱脂牛奶(货号 KSGC310001)溶于 TBST 溶液，室温孵育 1 小时。
 一抗：1: 500 稀释，4°C 孵育过夜。
 二抗：HRP 标记山羊抗兔 IgG (H+L) (货号 KB69909)，1: 5000 稀释，室温孵育 1 小时。

For Research Use Only!

Ver. No.: V1-202603