

Anti-ITGB6 兔多克隆抗体

K1344655 -20°C



产品信息

蛋白质全称	整合素β-6
别名	Integrin beta 6
免疫原	KLH 偶联的小鼠 ITGB6 合成肽
Uniprot ID	Q9Z0T9
抗体亚型	IgG
纯化方式	亲和纯化
亚细胞定位	膜, 细胞连接
预测分子量 / 观测分子量	86 kDa / 86 kDa

应用

WB 免疫印迹

物种: 大鼠
 稀释比: 1: 300-1: 500
 阳性样品: 海马区

IHC/IF 免疫组织化学/免疫荧光

物种: 人, 小鼠, 大鼠
 稀释比: 1: 600-1: 1800
 阳性样品: 结肠癌, 纤维化肝脏

背景

Integrin alpha-V:beta-6 (ITGAV:ITGB6) is a receptor for fibronectin and cytotactin. It recognizes the sequence R-G-D in its ligands. ITGAV:ITGB6 acts as a receptor for fibrillin-1 (FBN1) and mediates R-G-D-dependent cell adhesion to FBN1. Integrin alpha-V:beta-6 (ITGAV:ITGB6) mediates R-G-D-dependent release of transforming growth factor beta-1 (TGF-beta-1) from regulatory Latency-associated peptide (LAP), thereby playing a key role in TGF-beta-1 activation.

储存条件

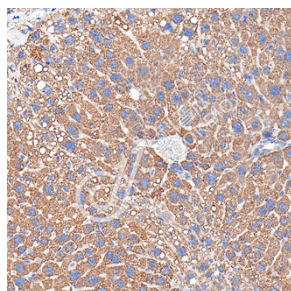
储存条件: 自收到之日起 -20°C下储存一年, 避免反复冻融。
储存缓冲液: 含 0.15% ProClin300 防腐剂, 100 μg/mL 牛血清白蛋白和 50%甘油的磷酸盐缓冲液。

图像



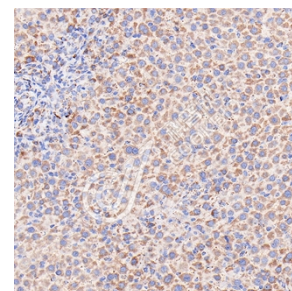
WB 检测 ITGB6 蛋白(货号 K1344655).

样品: 经 RIPA 裂解液(货号 KSG2002)处理的蛋白质。
 封闭: 3%脱脂牛奶(货号 KSGC310001)溶于 TBST 溶液, 室温孵育 1 小时。
 一抗: 1: 300 稀释, 4°C 孵育过夜。
 二抗: HRP 标记山羊抗兔 IgG (H+L) (货号 KB69909), 1: 5000 稀释, 室温孵育 1 小时。



IHC 检测 ITGB6 蛋白(货号 K1344655).

样品: 小鼠纤维化肝脏, 4%多聚甲醛 (货号 KSG1101)
 固定 12-24 小时。
 抗原修复: Tris-EDTA 抗原修复液(pH 9.0) (KSG1203), 98°C, 20 分钟。
 一抗: 1: 1200 稀释, 4°C 孵育过夜。
 二抗: S-vision 免疫组化多聚二抗(山羊抗兔), 即用型 (货号 KB3906), 室温孵育 20 分钟。



IHC 检测 ITGB6 蛋白(货号 K1344655).

样品: 大鼠纤维化肝脏, 4%多聚甲醛 (货号 KSG1101)
 固定 12-24 小时。
 抗原修复: Tris-EDTA 抗原修复液(pH 9.0) (KSG1203), 98°C, 20 分钟。
 一抗: 1: 1200 稀释, 4°C 孵育过夜。
 二抗: S-vision 免疫组化多聚二抗(山羊抗兔), 即用型 (货号 KB3906), 室温孵育 20 分钟。

For Research Use Only!

Ver. No.: V1-202603