

Anti-BRF2 兔多克隆抗体

K1344688 -20°C


产品信息

蛋白质全称	转录因子 IIIB 50kDa 亚基
别名	B related factor 2, BRF 2, BRF2, BRFU, hBRFU, hTFIIIB50, TFIIIB50
免疫原	KLH 偶联的小鼠 BRF2 合成肽
Uniprot ID	Q3UAW9
抗体亚型	IgG
纯化方式	亲和纯化
亚细胞定位	细胞核
预测分子量 / 观测分子量	47 kDa / 47 kDa

应用

WB 免疫印迹

物种: 人
 稀释比: 1: 800-1: 1500
 阳性样品: HeLa 细胞, A549 细胞

IHC/IF 免疫组织化学/免疫荧光

物种: 小鼠
 稀释比: 1: 800-1: 2400
 阳性样品: 结肠

ICC/IF 免疫细胞化学/免疫荧光

物种: 人
 稀释比: 1: 100-1: 400
 阳性样品:

背景

General activator of RNA polymerase III transcription. Factor exclusively required for RNA polymerase III transcription of genes with promoter elements upstream of the initiation sites. Contributes to the regulation of gene expression; functions as activator in the absence of oxidative stress. Down-regulates expression of target genes in response to oxidative stress. Overexpression protects cells against apoptosis in response to oxidative stress.

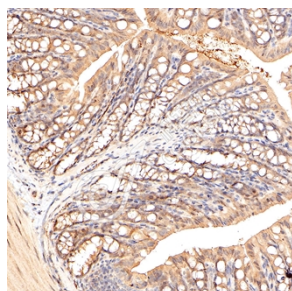
储存条件

储存条件: 自收到之日起 -20°C 下储存一年, 避免反复冻融。
储存缓冲液: 含 0.15% ProClin300 防腐剂, 100 µg/mL 牛血清白蛋白和 50% 甘油的磷酸盐缓冲液。

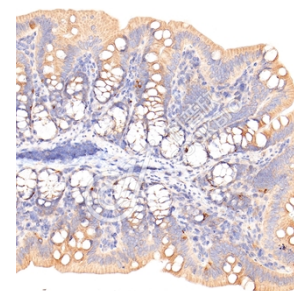
图像



WB 检测 BRF2 蛋白(货号 K1344688).
 样品: 经 RIPA 裂解液(货号 KSG2002)处理的蛋白质.
 封闭: 3% 脱脂牛奶(货号 KSGC310001)溶于 TBST 溶液, 室温孵育 1 小时.
 一抗: 1: 800 稀释, 4°C 孵育过夜.
 二抗: HRP 标记山羊抗兔 IgG (H+L) (货号 KB69909), 1: 5000 稀释, 室温孵育 1 小时.



IHC 检测 BRF2 蛋白(货号 K1344688).
 样品: 小鼠结肠, 4% 多聚甲醛 (货号 KSG1101) 固定 12-24 小时.
 抗原修复: Tris-EDTA 抗原修复液(pH 9.0) (KSG1203), 98°C, 20 分钟.
 一抗: 1: 1600 稀释, 4°C 孵育过夜.
 二抗: S-visualization 免疫组化多聚二抗(山羊抗兔), 即用型 (货号 KB3906), 室温孵育 20 分钟.



IHC 检测 BRF2 蛋白(货号 K1344688).
 样品: 大鼠结肠, 4% 多聚甲醛 (货号 KSG1101) 固定 12-24 小时.
 抗原修复: Tris-EDTA 抗原修复液(pH 9.0) (KSG1203), 98°C, 20 分钟.
 一抗: 1: 1600 稀释, 4°C 孵育过夜.
 二抗: S-visualization 免疫组化多聚二抗(山羊抗兔), 即用型 (货号 KB3906), 室温孵育 20 分钟.

For Research Use Only!
Ver. No.: V1-202603