

Anti-TIMM17A/TIM17 兔多克隆抗体

K1344721 -20°C



产品信息

蛋白质全称	线粒体输入内膜转运酶亚基 Tim7-A
别名	MIMT17, TIM17, TIM17A, TIMM17, TIMM17A
免疫原	KLH 偶联的小鼠 TIMM17A/TIM17 合成肽
Uniprot ID	Q9Z0V8
抗体亚型	IgG
纯化方式	亲和纯化
亚细胞定位	线粒体, 细胞核
预测分子量 / 观测分子量	18 kDa / 17 kDa

应用

WB 免疫印迹

物种: 人, 小鼠, 大鼠
 稀释比: 1: 2000-1: 3000
 阳性样品: 肾

IHC/IF 免疫组织化学/免疫荧光

物种: 人
 稀释比: 1: 800-1: 2400
 阳性样品: 食管

ICC/IF 免疫细胞化学/免疫荧光

物种: 小鼠
 稀释比: 1: 200-1: 400
 阳性样品:

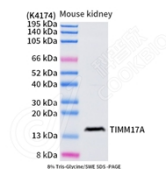
背景

Essential component of the TIM23 complex, a complex that mediates the translocation of transit peptide-containing proteins across the mitochondrial inner membrane.

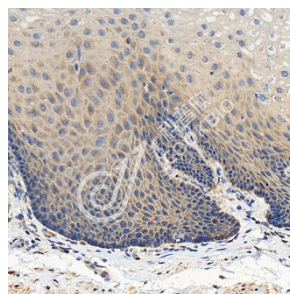
储存条件

储存条件: 自收到之日起 -20°C下储存一年, 避免反复冻融。
储存缓冲液: 含 0.15% ProClin300 防腐剂, 100 µg/mL 牛血清白蛋白和 50%甘油的磷酸盐缓冲液。

图像



WB 检测 TIMM17A/TIM17 蛋白(货号 K1344721).
 样品: 经 RIPA 裂解液(货号 KSG2002)处理的蛋白质.
 封闭: 3%脱脂牛奶(货号 KSGC310001)溶于 TBST 溶液, 室温孵育 1 小时.
 一抗: 1: 2000 稀释, 4°C 孵育过夜.
 二抗: HRP 标记山羊抗兔 IgG (H+L) (货号 KB69909), 1: 5000 稀释, 室温孵育 1 小时.



IHC 检测 TIMM17A/TIM17 蛋白(货号 K1344721).
 样品: 人食管, 4%多聚甲醛(货号 KSG1101)固定 12-24 小时.
 抗原修复: Tris-EDTA 抗原修复液(pH 9.0) (KSG1203), 98°C, 20 分钟.
 一抗: 1: 1600 稀释, 4°C 孵育过夜.
 二抗: S-vision 免疫组化多聚二抗(山羊抗兔), 即用型(货号 KB3906), 室温孵育 20 分钟.

For Research Use Only!

Ver. No.: V1-202603